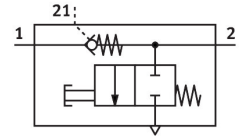


# Clapet anti-retour VBNF-CBA-Q6-Q6

Code article: 8193270

FESTO



## Fiche technique

Caractéristiques	Valeur
Fonction de distributeur	Fonction anti-retour
Raccord pneumatique 1	QS-6
Raccord pneumatique 2	QS-6
Raccord d'air de pilotage 21	QS-6
Mode d'actionnement	Manuel
Débit nominal normal (normalisé selon DIN 1343)	260 l/min
Pression de service	1 MPa 10 bar
Pression de pilotage MPa	0.2 MPa...1 MPa
Pression de pilotage	2 bar...10 bar
Pression de pilotage psi	29 psi...145 psi
Température ambiante	-10 °C...60 °C
Matériau du boîtier	PBT
Couleur du boîtier	Gris
Fluide de service	Air comprimé selon ISO 8573-1:2010 [7:4:4]
Position de montage	Indifférente
Type d'actionnement : fonction clapet anti-retour pilotée	Pneumatique
Fonction d'échappement manuel	monostable
Pression de service sur la plage de température totale	0.2 bar...10 bar
Débit normal 1->2 (6-0)	500 l/min
Débit nominal normal de 1->2 (6-5)	260 l/min
Temps de commutation désactivé	9 ms
Temps de commutation activé	6 ms
Protection contre l'explosion	Zone 2 (ATEX) Zone 22 (ATEX)
Remarque sur le fluide d'exploitation/commande	Fonctionnement lubrifié possible
Classe de protection anticorrosion CRC	2 - Effets de corrosion moyens
Conformité PWIS	VDMA24364-B1/B2-L
Température de stockage	-20 °C...70 °C
Température du fluide	-10 °C...60 °C
Fluide de pilotage	Air comprimé selon ISO 8573-1:2010 [7:4:4]
Poids du produit	23.3 g

<b>Caractéristiques</b>	<b>Valeur</b>
Matériau de l'obturateur	ES-BE
Note sur le matériau	Conforme à RoHS
Matériau du couvercle	PBT
Matériau joints d'étanchéité	NBR
Matériau de la bague de démontage	POM