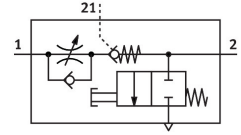


# Limiteur de débit unidirectionnel VFOF-CE-BAH-Q6-Q6

Code article: 8193267

FESTO



## Fiche technique

Caractéristiques	Valeur
Fonction de distributeur	Fonction de limiteur de débit unidirectionnel à l'échappement
Sélection Fonction supplémentaire	Clapet anti-retour piloté
Raccord pneumatique 1	QS-6
Raccord pneumatique 2	QS-6
Mode d'actionnement	Manuel
Raccord d'air de pilotage 21	QS-6
Débit nominal normal dans le sens de l'étranglement	240 l/min
Débit nominal normal dans le sens anti-retour	400 l/min...460 l/min
Pression de service	1 MPa 10 bar 145 psi
Pression de pilotage MPa	0.2 MPa...1 MPa
Pression de pilotage	2 bar...10 bar
Pression de pilotage psi	29 psi...145 psi
Température ambiante	-10 °C...60 °C
Matériau du boîtier	PBT
Protection contre l'explosion	Zone 2 (ATEX) Zone 22 (ATEX)
Position de montage	Indifférente
Type d'actionnement : fonction clapet anti-retour pilotée	Pneumatique
Fonction d'échappement manuel	monostable
Pression de service sur la plage de température totale	0.2 bar...10 bar
Débit normal dans le sens de l'étranglement 6 -> 0 bar	420 l/min
Débit normal dans le sens anti-retour 6 -> 0 bar activé	400 l/min...460 l/min
Débit normal dans le sens anti-retour 6 -> 0 bar non activé	400 l/min...460 l/min
Débit nominal normal dans le sens retour commandé	150 l/min...230 l/min
Débit nominal normal dans le sens retour non activé	120 l/min...220 l/min
Temps de commutation désactivé	9 ms
Temps de commutation activé	6 ms
Fluide de service	Air comprimé selon ISO 8573-1:2010 [7:4:4]
Remarque sur le fluide d'exploitation/commande	Fonctionnement lubrifié possible
Conformité PWIS	VDMA24364-B1/B2-L

<b>Caractéristiques</b>	<b>Valeur</b>
Température de stockage	-20 °C...70 °C
Température du fluide	-10 °C...60 °C
Fluide de pilotage	Air comprimé selon ISO 8573-1:2010 [7:4:4]
Couple d'activation admissible de la vis de réglage	1 Nm
Poids du produit	24.6 g
Matériau de l'obturateur	ES-BE
Note sur le matériau	Conforme à RoHS
Matériau du couvercle	PBT
Matériau joints d'étanchéité	NBR
Matériau douille	Alliage d'aluminium corroyé
Matériau de la bague de démontage	POM
Matériau vis de réglage	Laiton