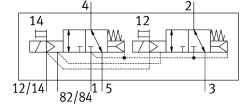
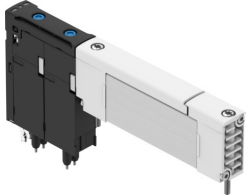


# Electro distributeur VUVX-BK10-T32C-MZH-F-1T1L

FESTO

Code article: 8187061



## Fiche technique

| Caractéristiques                                       | Valeur                                |
|--|---------------------------------------|
| Fonction de distributeur                               | 2x3/2 monostable fermé                |
| Mode d'actionnement                                    | électrique                            |
| Taille du distributeur                                 | 10 mm                                 |
| Débit nominal normalisé selon ISO 8778                 | 600 l/min                             |
| Tension de service                                     | 24 V DC                               |
| Pression de service                                    | 0 MPa...0.7 MPa<br>0 bar...7 bar      |
| Structure de construction                              | Piston tiroir avec bague d'étanchéité |
| Type de rappel   | ressort mécanique                     |
| Degré de protection                                    | IP65                                  |
| Largeur  | 10.35 mm                              |
| Diamètre nominal                                       | 3.8 mm                                |
| Fonction d'échappement                                 | Réduction possible                    |
| Principe d'étanchéité                                  | souple                                |
| Position de montage                                    | Indifférente                          |
| Commande manuelle auxiliaire                           | Monostable                            |
| Mode de pilotage                                       | piloté                                |
| Alimentation en air de pilotage                        | externe                               |
| Sens d'écoulement                                      | Réversible                            |
| Chevauchement  | recouvrement négatif                  |
| Témoin d'état du signal                                | oui                                   |
| Pression de pilotage MPa                               | 0.2 MPa...0.7 MPa                     |
| Pression de pilotage                                   | 2 bar...7 bar                         |
| Compatibilité avec le vide                             | non                                   |
| Valeur b   | 0.34                                  |
| Valeur C   | 2.3 l/sbar                            |
| Débit nominal normalisé selon ISO 8778 échappement 2-3 | 650 l/min                             |
| Fréquence de commutation max.                          | 3 Hz                                  |
| Temps de commutation désactivé                         | 17 ms                                 |
| Temps de commutation activé                            | 14 ms                                 |
| Facteur de marche                                      | 100%                                  |
| Impulsion de test positive max. pour signal 0          | 1400 µs                               |

| Caractéristiques                                   | Valeur  |
|--|---|
| Impulsion de test négative max. pour signal 1      | 800 µs  |
| Caractéristiques de bobine                         | 24 V DC : 0,35 W  |
| Fluctuations de tension admissibles                | +/- 10 %  |
| Fluide de service                                  | Air comprimé selon ISO 8573-1:2010 [7:4:4]<br>Gaz inertes   |
| Remarque sur le fluide d'exploitation/commande     | Huile d'ester < 0,1 mg/m <sup>3</sup> , selon ISO 8573-1:2010 [:-:2]<br>Fonctionnement lubrifié possible (requis pour la suite du fonctionnement) |
| Résistance aux vibrations                          | Contrôle d'utilisation mobile avec degré de sévérité 2 selon FN 942017-4 et EN 60068-2-6  |
| Résistance aux chocs                               | Essai de choc avec degré de sévérité 1 selon FN 942017-5 et EN 60068-2-27   |
| Classe de protection anticorrosion CRC             | 1 - faibles effets de corrosion   |
| Conformité PWIS                                    | VDMA24364-Zone III  |
| Température de stockage                            | -20 °C...70 °C  |
| Aptitude alimentaire                               | voir Informations complémentaires sur les matériaux   |
| Température du fluide                              | -5 °C...50 °C   |
| Humidité relative de l'air                         | 5 - 95 %  |
| Fluide de pilotage                                 | Air comprimé selon ISO 8573-1:2010 [7:4:4]<br>Gaz inertes   |
| Température ambiante                               | -5 °C...50 °C   |
| Couple de serrage max. de fixation du distributeur | 0.375 Nm  |
| Poids du produit                                   | 52.6 g  |
| Raccord électrique                                 | Plug-in   |
| Mode de fixation                                   | Sur embase  |
| Raccord d'air de pilotage 12/14                    | Embase  |
| Raccord d'échappement d'air de pilotage 82/84      | Embase  |
| Raccord d'air de pilotage 12                       | Embase  |
| Raccord pneumatique 1                              | Embase  |
| Raccord pneumatique 2                              | Embase  |
| Raccord pneumatique 3                              | Embase  |
| Raccord pneumatique 4                              | Embase  |
| Raccord pneumatique 5                              | Embase  |
| Raccord pneumatique 82                             | Embase  |
| Note sur le matériau                               | Conforme à RoHS   |
| Matériau joints d'étanchéité                       | HNBR  |
| Matériau joints d'étanchéité dynamiques            | HNBR  |
| Matériau du boîtier                                | Alliage d'aluminium corroyé, anodisé  |
| Matériau ressort                                   | acier inoxydable fortement allié  |
| Matériau du piston tiroir                          | POM   |
| Matériau de vis                                    | Acier inoxydable  |