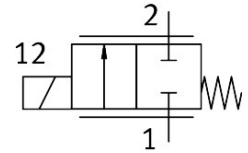


Distributeur proportionnel VPWS-0.3-B-6-PC8-10-V

Code article: 8186784

FESTO



Fiche technique

Caractéristiques	Valeur
Diamètre nominal	0.3 mm
Mode d'actionnement	électrique
Principe d'étanchéité	souple
Position de montage	Indifférente
Structure de construction	distributeur à clapet à commande directe
Type de rappel	ressort mécanique
Mode de pilotage	Direct
Sens d'écoulement	Irréversible
Fonction de distributeur	Distributeur proportionnel 2/2 fermé
Pression de service	0 MPa...1 MPa 0 bar...10 bar
Pression de service nominale	1 MPa 10 bar 145 psi
Pression d'éclatement	3 MPa 30 bar 435 psi
Débit normal (normalisé selon DIN 1343)	6.6 l/min...8 l/min
Hystérésis	14 mA
Fréquence de commutation max.	25 Hz
Plage de régulation du courant	0 mA...70 mA
Puissance absorbée électrique max.	1.5 W
Résistance de bobine	308 Ohm
Facteur de marche	100% (see operating instructions)
Résistance aux vibrations	Contrôle d'utilisation mobile avec degré de sévérité 1 selon FN 942017-4 et EN 60068-2-6
Note relative à la résistance aux vibrations	Oscillation in the Z direction can lead to fluctuations in the flow rate
Résistance aux chocs	Essai de choc avec degré de sévérité 1 selon FN 942017-5 et EN 60068-2-27
Note sur la résistance aux chocs	A shock in the Z-direction can lead to fluctuations in the flow rate
Classe de protection anticorrosion CRC	1 - faibles effets de corrosion
Conformité PWIS	VDMA24364-Zone III
Fluide	Gaz inertes Air

Caractéristiques	Valeur
Note concernant le fluide	Fonctionnement lubrifié impossible taille maximale des particules 10 µm
Température du fluide	5 °C...50 °C
Degré de protection	IP60
Note sur le degré de protection	IP65 avec connecteur mâle approprié à l'état monté
Température ambiante	5 °C...50 °C
Température de stockage	-40 °C...80 °C
Poids du produit	5 g
Raccord électrique 1, type de raccord	Câble
Raccord électrique 1, connectique	extrémité nue
Raccord électrique 1, nombre de pôles/fils	2
Longueur de câble	70 mm...80 mm
Mode de fixation	Sur embase enfichable Avec accessoires
Raccord pneumatique 1	Cartouche 8 mm
Raccord pneumatique 2	Cartouche 5,8 mm
Note sur le matériau	Conforme à RoHS
Matériau joints d'étanchéité	FPM
Matériau du boîtier	Acier fortement allié