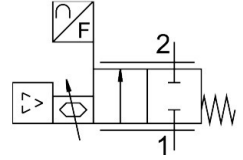


# Régulateur de débit proportionnel VEMD-L-6-60-100-D9-G14-5YMPM1-VA

FESTO

Code article: 8163824



## Fiche technique

Caractéristiques	Valeur
Taille	100
Degré de protection	IP40
Débit nominal normal (normalisé selon DIN 1343)	100 l/min
Plage de débit	2 l/min...100 l/min
Sens d'écoulement	Irréversible
Pression de service nominale	0.3 MPa 43.5 psi
Pression de service	0.1 MPa...0.6 MPa 1 bar...6 bar
Pression de surcharge	0.8 MPa 8 bar 116 psi
Pression d'éclatement	1.8 MPa 18 bar 261 psi
Précision de la valeur de débit	+/- (2 % de la valeur mesurée + 1 % FS)
Répétabilité de la valeur de débit	± (0,25 % de la valeur mesurée + 0,25 %FS)
Fonction de distributeur	Régulateur de débit proportionnel à 2 voies
Diamètre nominal	6 mm
Mode d'actionnement	électrique
Raccord pneumatique 1	Taroudage G1/4
Raccord pneumatique 2	Taroudage G1/4
Fluide	Argon Air comprimé selon ISO 8573-1 :2010 [5 : 3 : 1] Dioxyde de carbone Oxygène Azote
Note concernant le fluide	Fonctionnement lubrifié impossible
Conditions ambiantes	Ne convient pas pour une utilisation dans un environnement enrichi en oxygène selon IEC 60601-1 air ambiant pur dans la mesure du possible Sec
Altitude de fonctionnement nominale	<= 2000 m ASL (> 79,5 kPa)
Altitude d'installation max.	2000 m

Caractéristiques	Valeur
Fluide de service	Argon Air comprimé selon ISO 8573-1 :2010 [5 : 3 : 1] Dioxyde de carbone Oxygène Azote
Remarque sur le fluide d'exploitation/commande	Fonctionnement lubrifié impossible taille maximale des particules 10 µm
Humidité relative de l'air	0 - 90 % sans condensation
Point de rosée sous pression	-20 °C
Facteur de marche	100%
Température du fluide	5 °C...40 °C
Température ambiante	5 °C...40 °C
Température de stockage	-20 °C...70 °C
Tension de service nominale CC	24 V
Plage de tension de service CC	12 V...24 V
Puissance absorbée électrique max.	8.5 W
Valeur de consigne	4 - 20 mA 0 - 10 V 1 - 5 V Modbus®
Fonction de diagnostic	Affichage par LED
Type d'affichage	LED
Portée de signal d'une entrée analogique	0 - 5 V 0 - 10 V 0 - 20 mA
Portée du signal de sortie analogique	0 - 10 V 1 - 5 V 4 - 20 mA
Protection contre l'inversion de polarité	pour connecteurs d'alimentation
Poids du produit	630 g
matériaux en contact avec le fluide	Alliage d'aluminium corroyé, anodisé EPDM Époxy FPM Polyamide renforcé Silicium Nitrure de silicium acier inoxydable fortement allié
Matériau du boîtier	Aluminium anodisé Renforcé de polyamide PC
Note sur le matériau	Conforme à RoHS
Dimensions l x L x H	116 mm x 38 mm x 124 mm
Mode de fixation	Fixation directe par trou débouchant Embase de montage, vissée sur rail DIN avec accessoires Vissé avec trou débouchant pour vis M4
Position de montage	Indifférente
Certification	C-Tick RCM Mark c UL us - Listed (OL)
Conforme à la norme	IEC 61010-1
Marquage KC	KC-CEM
Marquage CE (voir la déclaration de conformité)	Selon directive européenne CEM Selon la directive européenne RoHS
Marquage UKCA (voir la déclaration de conformité)	selon les prescriptions UK pour la CEM selon les prescriptions UK RoHS
Conformité PWIS	VDMA24364-Zone III

<b>Caractéristiques</b>	<b>Valeur</b>
Rapport de pureté de surface selon la norme	ASTM G 63 ASTM G 93 ASTM G 94 CGA G 4.1 EIGA IGC 33/06/E ISO 15001