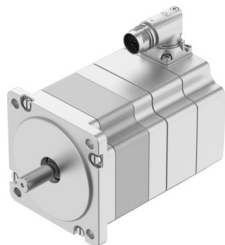


Moteur pas à pas EMMT-ST-87-S-RB

Code article: 8156188

FESTO



Fiche technique

Caractéristiques	Valeur
Température ambiante	-15 °C...40 °C
Note sur la température ambiante	jusqu'à 80 °C avec dépréciation de -2 %/°C
Altitude d'installation max.	4000 m
Note sur l'altitude d'installation max.	à partir de 1 000 m seulement avec réduction de -1,0 % par 100 m
Température de stockage	-20 °C...70 °C
Humidité relative de l'air	0 - 90 %
Conforme à la norme	CEI 60034
Classe thermique selon EN 60034-1	B
Température d'enroulement max.	130 °C
Catégorie de mesure selon EN 60034-1	S1
Construction du moteur selon EN 60034-7	IM B5 IM V1 IM V3
Position de montage	Indifférente
Degré de protection	IP40
Note sur le degré de protection	IP40 pour arbre moteur sans joint à lèvres radiales IP65 pour carter de moteur, connectique comprise
Code d'interface, arrêt moteur	87A
Raccord électrique 1, type de raccord	Connecteurs hybrides
Raccord électrique 1, connectique	M17 x 0,75
Raccord électrique 1, nombre de pôles/fils	12
Note sur le matériau	Conforme à RoHS
Classe de protection anticorrosion CRC	0 - Aucun effet de corrosion
Conformité PWIS	VDMA24364-Zone III
Résistance aux vibrations	Contrôle d'utilisation mobile avec degré de sévérité 2 selon FN 942017-4 et EN 60068-2-6
Résistance aux chocs	Essai de choc avec degré de sévérité 2 selon FN 942017-5 et EN 60068-2-27
Certification	RCM Mark c UL us - Recognized (OL)

Caractéristiques	Valeur
Marquage CE (voir la déclaration de conformité)	Selon directive européenne CEM Selon la directive européenne RoHS
Marquage UKCA (voir la déclaration de conformité)	selon les prescriptions UK pour la CEM selon les prescriptions UK RoHS
Certificat de l'organisme d'émission	UL E342973
Tension de service nominale CC	48 V
Nombre de paires de pôles	50
Couple de maintien moteur	2.4 Nm
Couple de crête	2.7 Nm
Vitesse de rotation max.	2200 1/min
Vitesse de rotation mécanique max.	7000 1/min
Angle de pas pour pas entier	1.8 deg
Tolérance d'angle de pas	±5 %
Courant d'arrêt permanent	9.5 A
Courant nominal du moteur	7.8 A
Courant de pointe	12 A
Constante moteur	0.24 Nm/A
Constante de tension phase	15.4 mVmin
Résistance d'enroulement phase	0.13 Ohm
Inductance de bobinage pour chaque phase (non composée)	0.35 mH
Induction longitudinale de l'enroulement Ld (phase)	0.56 mH
Induction transversale de l'enroulement Lq (phase)	0.35 mH
Constante de temps électrique	1.75 ms
Constante de temps thermique	35 min
Résistance thermique	0.89 K/W
Bride de mesure	250 x 250 x 15 mm, acier
Moment d'inertie total en sortie	1.11 kgcm ²
Poids du produit	2890 g
Charge axiale admissible sur l'arbre	60 N
Charge radiale admissible sur l'arbre	220 N
Couple de maintien du frein	4.26 Nm
Tension de service CC Frein	24 V
Consommation du frein	0.49 A
Puissance absorbée du frein	12 W
Résistance de bobine du frein	49.2 Ohm
Inductance de bobine du frein	110 mH
Temps de séparation du frein	44 ms
Temps de fermeture du frein	110 ms
Temporisation à l'enclenchement CC du frein	30 ms
Vitesse max. en marche à vide du frein	7000 1/min
Friction du frein max.	14000 J
Moment d'inertie du frein	0.11 kgcm ²
Cycles de commutation de frein de maintien	10 millions de cycles à vide (sans travail de friction !)