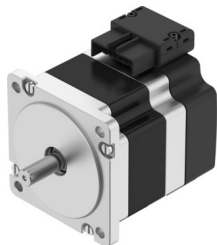


# Moteur pas à pas EMMB-ST-87-S-S

Code article: 8156149

FESTO



## Fiche technique

Caractéristiques	Valeur
Température ambiante	-15 °C...40 °C
Note sur la température ambiante	jusqu'à 80 °C avec dépréciation de -2 %/°C
Altitude d'installation max.	4000 m
Note sur l'altitude d'installation max.	à partir de 1 000 m seulement avec réduction de -1,0 % par 100 m
Température de stockage	-20 °C...70 °C
Humidité relative de l'air	0 - 90 %
Conforme à la norme	CEI 60034
Classe thermique selon EN 60034-1	B
Température d'enroulement max.	130 °C
Catégorie de mesure selon EN 60034-1	S1
Construction du moteur selon EN 60034-7	IM B5 IM V1 IM V3
Position de montage	Indifférente
Degré de protection	IP20
Note sur le degré de protection	IP40 pour arbre moteur sans joint à lèvres radiales
Code d'interface, arrêt moteur	87A
Raccord électrique 1, type de raccord	Connecteurs hybrides
Raccord électrique 1, connectique	Schéma de raccordement L10
Raccord électrique 1, nombre de pôles/fils	14
Note sur le matériau	Conforme à RoHS
Classe de protection anticorrosion CRC	0 - Aucun effet de corrosion
Conformité PWIS	VDMA24364-Zone III
Résistance aux vibrations	Contrôle d'utilisation mobile avec degré de sévérité 2 selon FN 942017-4 et EN 60068-2-6
Résistance aux chocs	Essai de choc avec degré de sévérité 2 selon FN 942017-5 et EN 60068-2-27
Certification	RCM Mark
Marquage CE (voir la déclaration de conformité)	Selon directive européenne CEM Selon la directive européenne RoHS
Marquage UKCA (voir la déclaration de conformité)	selon les prescriptions UK pour la CEM selon les prescriptions UK RoHS
Tension de service nominale CC	48 V

Caractéristiques	Valeur
Nombre de paires de pôles	50
Couple de maintien moteur	2.4 Nm
Couple de crête	2.7 Nm
Vitesse de rotation max.	2200 1/min
Vitesse de rotation mécanique max.	8000 1/min
Angle de pas pour pas entier	1.8 deg
Tolérance d'angle de pas	±5 %
Courant d'arrêt permanent	9.5 A
Courant nominal du moteur	6.9 A
Courant de pointe	12 A
Constante moteur	0.24 Nm/A
Constante de tension phase	15.4 mV/min
Résistance d'enroulement phase	0.13 Ohm
Inductance de bobinage pour chaque phase (non composée)	0.35 mH
Induction longitudinale de l'enroulement Ld (phase)	0.56 mH
Induction transversale de l'enroulement Lq (phase)	0.35 mH
Constante de temps électrique	1.75 ms
Constante de temps thermique	37 min
Résistance thermique	0.91 K/W
Bride de mesure	250 x 250 x 15 mm, acier
Moment d'inertie total en sortie	1 kgcm <sup>2</sup>
Poids du produit	1890 g
Charge axiale admissible sur l'arbre	60 N
Charge radiale admissible sur l'arbre	220 N