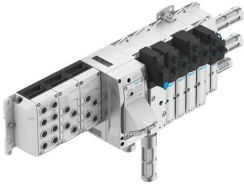


# Terminal de distributeurs VTSA-F-CB-AP

Code article: 8130722

FESTO



## Fiche technique

Caractéristiques	Valeur
Commande électrique	Interface AP Bus de terrain
Mode de fixation	Fixation directe par trou débouchant sur rail DIN avec accessoires sur cadre de montage Vissé Avec trou central traversant pour vis M5 avec accessoire Avec trou central traversant pour vis M6 avec accessoire avec trou débouchant pour vis M5 avec trou débouchant pour vis M6
Position de montage	arbitrairement, sur rail H : horizontal
Fluide de service	Air comprimé selon ISO 8573-1:2010 [7:4:4]
Fluide de pilotage	Air comprimé selon ISO 8573-1:2010 [7:4:4]
Température ambiante	-5 °C...50 °C
Note sur la température ambiante	Respecter le derating selon la documentation utilisateur Respecter le déclassement de la température ambiante selon IEC 61131-2:2017
Température de stockage	-20 °C...60 °C
Humidité relative de l'air	5 - 90 % sans condensation
Altitude d'installation max.	3500 m
Note sur l'altitude d'installation max.	> 2 000 m ASL (< 79,5 kPa) Respecter le derating selon la documentation utilisateur Respecter le déclassement de la température ambiante selon IEC 61131-2:2017
Degré de protection	IP65
Classe de protection anticorrosion CRC	0 - Aucun effet de corrosion
Pression de service	-0.9 bar...10 bar
Pression de pilotage	3 bar...10 bar
Conformité PWIS	VDMA24364-B1/B2-L
Marquage CE (voir la déclaration de conformité)	Selon directive européenne CEM Selon la directive européenne RoHS
Certification	RCM Mark c UL us - Recognized (OL)

Caractéristiques	Valeur
Note sur le matériau	Conforme à RoHS Exempt de composants halogénés Exempt d'ester phosphorique
Structure du terminal de distributeurs	modulaire, tailles de distributeurs combinables
Commande manuelle auxiliaire	Bistable bistable avec accessoires Monostable Protégé À réarmement automatique par signal de pilotage électrique
Mode d'actionnement	électrique
Fonction de distributeur	2x2/2 monostable fermé 2x3/2 monostable fermé 2x3/2 monostable ouvert 2x3/2 monostable ouvert/fermé 5/2 bistable 5/2, bistable, dominant 5/2 monostable fonction de sécurité 5/2 monostable 5/3 sous pression 5/3 à l'échappement 5/3 fermé 5/3, orifice 2 sous pression, 4 à l'échappement
Structure de construction	Vanne de piston
Alimentation en air de pilotage	externe interne
Compatibilité avec le vide	oui
Fonction d'échappement	via une embase avec limiteur de débit
Témoin d'état du signal	LED
Interface de bus de terrain, protocole	ACD (Address Conflict Detection) DLR (Device Level Ring) EtherCAT EtherCAT® CoE EtherCAT® Distributed Clocks (DC) EtherCAT® EoE EtherCAT® FoE EtherCAT® Modular Device Profile (MDP) EtherNet/IP EtherNet/IP QoS EtherNet/IP Quickconnect LLDP MRP, MRPD (redondance en anneau) Modbus®/TCP (Modbus®/UDP) PROFINET FSU PROFINET I&MO ... 3 PROFINET IRT
Interface de bus de terrain, type de connexion	2x connecteur femelle
Interface de bus de terrain, connectique	M12x1, codage D selon EN 61076-2-101 RJ45 selon IEC 61076-3-117 (V14) SCRJ selon IEC 61754-24-21
Interface de bus de terrain, nombre de pôles/fils	2 ...8
Note relatives aux entrées	EP : 488 octets Modbus : 4 096 octets
Alimentation électrique, fonction	Electronique/capteurs et charge entrants et terre fonctionnelle Électronique/capteurs et charge entrants
Alimentation électrique, type de connexion	Connecteur mâle
Alimentation électrique, technique de raccordement	7/8" vers NFPA/T3.5.29 M12x1, codage L selon EN 61076-2-111 M18x1 M8x1, codage A selon EN 61076-2-104 Push-Pull selon IEC 61076-3-126
Alimentation électrique, nombre de pôles/fils	4 ...5
Tension de service nominale CC	24 V
Note sur la tension de service nominale DC	Protected Extra-Low-Voltage selon IEC 60204-1
Fluctuations de tension admissibles	+/- 10 %
Tension de service nominale électronique/capteurs CC	24 V

<b>Caractéristiques</b>	<b>Valeur</b>
Variations de tension admissibles électronique/capteurs	± 25 %
Séparation de potentiel entre les tensions d'alimentation de l'électronique/des capteurs et de la charge/des distributeurs	oui
Protection contre l'inversion de polarité	oui