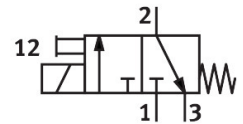


# Electrodistributeur VSCS-B-M32C-MD-WB-F8

Code article: 8028540

FESTO



## Fiche technique

Caractéristiques	Valeur
Fonction de distributeur	3/2 monostable fermé
Mode d'actionnement	électrique
Largeur	30 mm
Débit nominal normal (normalisé selon DIN 1343)	34 l/min
Raccord de travail pneumatique	Embase de 30 mm selon ISO 15218
Pression de service	0.2 MPa...1 MPa 2 bar...10 bar 29 psi...145 psi
Structure de construction	Distributeur à embase
Type de rappel	ressort mécanique
Degré de protection	IP65
Principe d'étanchéité	souple
Position de montage	Indifférente
Conforme à la norme	ISO 15218
Commande manuelle auxiliaire	Bistable Monostable
Mode de pilotage	Direct
Sens d'écoulement	Irréversible
Chevauchement	recouvrement négatif
Note concernant la dynamisation forcée	Fréquence de commutation minimale 1/semaine
Fréquence de commutation max.	5 Hz
Temps de commutation désactivé	8 ms
Temps de commutation activé	8 ms
Facteur de marche	100%
Impulsion de test positive max. pour signal 0	3 ms
Impulsion de test négative max. pour signal 1	3.4 ms
Fluide de service	Air comprimé selon ISO 8573-1:2010 [7:4:4]
Remarque sur le fluide d'exploitation/commande	Fonctionnement lubrifié possible (requis pour la suite du fonctionnement)
Résistance aux vibrations	Contrôle d'utilisation mobile avec degré de sévérité 2 selon FN 942017-4 et EN 60068-2-6
Résistance aux chocs	Essai de choc avec degré de sévérité 2 selon FN 942017-5 et EN 60068-2-27

<b>Caractéristiques</b>	<b>Valeur</b>
Classe de protection anticorrosion CRC	1 - faibles effets de corrosion
Conformité PWIS	VDMA24364-B1/B2-L
Température du fluide	-10 °C...50 °C
Température ambiante	-10 °C...50 °C
Mode de fixation	CNOMO
Note sur le matériau	Conforme à RoHS
Matériau joints d'étanchéité	NBR