

distributeur à douille coulissante manuelle

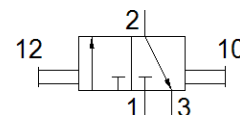
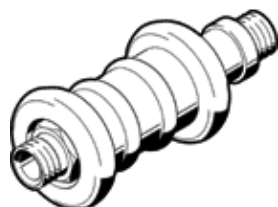
W-3-1/8

N° de pièce: 2339
Produit de fin de série

FESTO

[fermé au repos.](#)

[Modèle en fin de vie. Disponible jusqu'en 2018. Voir le portail Support & Téléchargements pour des produits de remplacement.](#)



Fiche technique

Caractéristique	Valeur
Fonction de distributeur	3/2 bistable
Raccord pneumatique 1	G1/8
Raccord pneumatique 2	G1/8
Mode d'actionnement	manuel
Mode de fixation	Pose de conduites vissable
Débit nominal normal	600 l/min
Diamètre nominal	3 mm
Pression de service	-0,95 ... 10 bar
Température ambiante	-10 ... 60 °C
Information matière corps	Laiton
Fluide de service	Air comprimé selon ISO8573-1:2010 [7:4:4]
Principe d'étanchéité	mou (joint)
Position de montage	indifférent
Conception	Tiroir à douille
Type de commande	direct
Sens d'écoulement	réversible
Note sur le fluide de commande et de pilotage	Fonctionnement avec lubrification possible (nécessaire pour un fonctionnement ultérieur)
Température du fluide	-10 ... 60 °C
Poussée	10 N
Poids du produit	40 g
Information matière embouts filetés	Alliage d'aluminium anodisé
Note sur la matière	Conforme RoHS
Information matière joints	NBR