

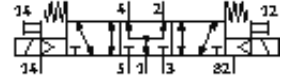
Electrodistributeur MN2H-5/3B-D-02-S

N° de pièce: 161101

FESTO

selon ISO 15407-1, avec bobine et commande manuelle auxiliaire, sans connecteur femelle.

Modèle de fin de série. Disponible jusqu'en 2009.



Fiche technique

Caractéristique	Valeur
Fonction de distributeur	5/3, sous pression
Mode d'actionnement	électrique
Largeur	18 mm
Débit nominal normal	500 l/min
Pression de service	-0,9 ... 10 bar
Conception	Piston tiroir
Type de rappel	Ressort mécanique
Degré de protection	IP65
Agrément	Germanischer Lloyd
Diamètre nominal	6 mm
Dimension modulaire	19 mm
Fonction d'échappement	réglable
Principe d'étanchéité	mou (joint)
Position de montage	indifférent
Conforme à la norme	VDMA 24563
Commande manuelle auxiliaire	avec accessoires, bistable
Type de commande	piloté
Alimentation en air de pilotage	externe
Sens d'écoulement	réversible
Pression de commande	3 ... 10 bar
Temps de commutation Arrêt	30 ms
Temps de commutation Marche	18 ms
Caractéristiques de bobine	24V DC: 1,5W
Fluide de service	air comprimé filtré, finesse du filtre 40 µm, lubrifié ou non lubrifié Vide
Classe de résistance à la corrosion KBK	2
Température du fluide	-10 ... 50 °C
Fluide de commande	air comprimé filtré, finesse du filtre 40 µm, lubrifié ou non lubrifié
Température ambiante	-10 ... 50 °C
Poids du produit	220 g
Connexion électrique	Connecteur mâle selon DIN 43650 Forme C
Mode de fixation	à trou débouchant
Raccord de pilotage auxiliaire 12/14	Embase taille 02 selon VDMA 24563
Raccord d'échappement de pilotage 82/84	Embase taille 02 selon VDMA 24563
Raccord pneumatique 1	Embase taille 02 selon VDMA 24563
Raccord pneumatique 2	Embase taille 02 selon VDMA 24563
Raccord pneumatique 3	Embase taille 02 selon VDMA 24563
Raccord pneumatique 4	Embase taille 02 selon VDMA 24563
Raccord pneumatique 5	Embase taille 02 selon VDMA 24563
Information matière joints	NBR
Information matière corps	Aluminium moulé sous pression