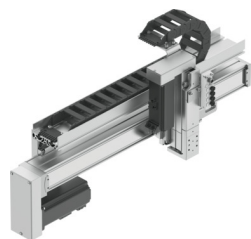


Pórtico vertical de dos ejes YXCL-2-D

Número de artículo: 8225503

FESTO



Hoja de datos

Característica	Valor
Nivelación necesaria de las superficies de montaje	0.1 mm/m
Posición de montaje	Horizontal
Forma constructiva	Sistema de pórtico con un eje con módulos de accionamiento eléctricos y neumáticos
Tiempo de conexión	100%
Conformidad PWIS	VDMA24364-Zona III
Temperatura de almacenamiento	-20 °C...60 °C
Humedad relativa del aire	0 - 90 %
Grado de protección	IP20
Temperatura ambiente	5 °C...45 °C
Intervalo de mantenimiento	2500 km
Nota sobre el material	Conformidad con la Directiva RoHS
Material de la placa adaptadora	Aluminio, anodizado
Material de la escuadra de fijación	Aluminio Acero inoxidable de alta aleación
Material de las cadenas de energía	Reforzado con PA