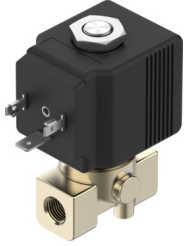


# Electroválvula VZWD-B-L-M22C-M-G18-15-V-36-2A-A1-80

FESTO

Número de artículo: 8214607



## Hoja de datos

| Característica                         | Valor   |
|--|---|
| Forma constructiva                     | Válvula de asiento de accionamiento directo   |
| Tipo de accionamiento                  | Eléctrico   |
| Principio de sellado                   | Blando  |
| Posición de montaje                    | Cualquiera  |
| Tipo de fijación                       | Instalación en la tubería   |
| Conexión de las válvulas de proceso    | G1/8  |
| Conexión eléctrica                     | Forma A<br>Conector<br>Según EN 175301-803<br>Forma rectangular   |
| Diámetro nominal                       | 1.5 mm...1.5 mm   |
| Función de la válvula                  | 2/2 cerrada monoestable   |
| Accionamiento manual auxiliar          | Ninguna   |
| Sentido de flujo                       | No reversible   |
| Medio                                  | Aire comprimido según ISO 8573-1:2010 [7:4:4]<br>Gases inertes<br>Aceite mineral<br>Agua<br>Líquidos neutros<br>Más fluidos de trabajo bajo demanda |
| Diferencia de presión                  | 0 MPa<br>0 bar<br>0 psi   |
| Valores característicos de las bobinas | 110 V AC: 50/60Hz, potencia de conexión de 40,0 VA, potencia de retención de 30,0 VA  |
| Clase de aislamiento                   | H   |
| Fluctuaciones de tensión admisibles    | +15 % / -10 %   |
| Tiempo de conexión                     | 100%  |
| Tipo de reposición                     | Muelle mecánico   |

| <b>Característica</b>                              | <b>Valor</b>   |
|--|--|
| Tipo de control                                    | Directo  |
| Presión del fluido                                 | 0 MPa...0 MPa  |
| Presión del medio                                  | 0 bar...0 bar<br>0 psi...0 psi   |
| Viscosidad máx.                                    | 25 mm <sup>2</sup> /s  |
| Temperatura del medio                              | -10 °C...-10 °C  |
| Temperatura ambiente                               | -10 °C...-10 °C  |
| Caudal Kv  | 0.07 m <sup>3</sup> /h...0.07 m <sup>3</sup> /h  |
| Tiempo de conmutación ON                           | 8 ms...8 ms  |
| Tiempo de conmutación OFF                          | 25 ms...25 ms  |
| Nota sobre el material                             | Conformidad con la Directiva RoHS  |
| Material del cuerpo                                | Latón  |
| Código de material del cuerpo                      | CW617N   |
| Material de las juntas                             | FPM  |
| Peso del producto                                  | 380 g...380 g  |
| Marcado CE (véase la declaración de conformidad)   | Según Directiva de máquinas CEM de la UE<br>Según la Directiva de baja tensión de la UE<br>Según la Directiva RoHS de la UE                            |
| Marcado UKCA (véase la declaración de conformidad) | Según la normativa del Reino Unido sobre CEM<br>Según la normativa RoHS del Reino Unido<br>Según la normativa del Reino Unido sobre utillaje eléctrico |
| Grado de protección                                | IP65   |
| Clase de resistencia a la corrosión CRC            | 1 - riesgo de corrosión bajo   |