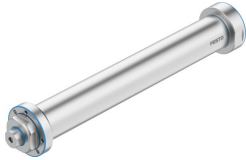


Cilindro eléctrico EPRF-BS-86-400-15P-F-M1

Número de artículo: 8211898

FESTO



Hoja de datos

Característica	Valor
Tamaño	86
Carrera	400 mm
Reserva de carrera	0 mm
Rosca del vástago	M12
Juego de inversión	100 µm
Diámetro del husillo	32 mm
Paso de husillo	15 mm/rev
Ángulo de giro máx. del vástago +/-	0.5 grado
Posición de montaje	Cualquiera
Extremo del vástago	Rosca interior
Tipo de motor	Servomotor
Detección de posición	Sin
Forma constructiva	Cilindro eléctrico con rodamiento de bolas circulantes
Tipo de husillo	Husillo de bolas
Seguridad torsional/guía	Con guía deslizante
Velocidad máxima de accionamiento	2000 1/min
Aceleración máx.	15 m/s ²
Velocidad máxima	500 m/s
Velocidad máx. del recorrido de referencia	0.01 m/s
Precisión de repetición	±0,02 mm
Tiempo de conexión	100%
Resistencia a las vibraciones	Control para el transporte con grado de severidad 1 según FN 942017-4 y EN 60068-2-6
Resistencia a los golpes	Control de impactos con grado de severidad 1, según FN 942017-5 y EN 60068-2-27
Clase de resistencia a la corrosión CRC	4 - riesgo de corrosión muy alto
Conformidad PWIS	VDMA24364-Zona III
Temperatura de almacenamiento	-20 °C...60 °C
Humedad relativa del aire	0 - 95 % Sin condensación
Grado de protección	IP69K
Temperatura ambiente	-10 °C...60 °C

Característica	Valor
Energía de impacto en las posiciones finales	250 mJ
Par de accionamiento máximo	32.28 Nm
Momento Mx máximo	0 Nm
Momento My máx.	79.2 Nm
Momento máximo Mz	79.2 Nm
Fuerza radial máxima en el vástago de accionamiento	900 N
Fuerza de avance máx. Fx	12500 N
Par de accionamiento en vacío	1.087 Nm
Valor orientativo carga útil, horizontal	1000 kg
Valor orientativo carga útil, vertical	500 kg
Momento de inercia de la masa JH por metro de carrera	6.6645 kgcm ²
Momento de inercia de la masa JL por kg de carga útil	0.057 kgcm ²
Momento de inercia de la masa JO	1.4303 kgcm ²
Vida útil de referencia	5000 km
Intervalo de mantenimiento	Lubricación de por vida
Masa móvil con carrera de 0 mm	2408 g
Aumento masa móvil por 10 mm de carrera	23.6 g
Peso básico con carrera de 0 mm	7141 g
Peso adicional por 10 mm de carrera	104.3 g
Tipo de fijación	Con rosca interior
Nota sobre el material	Conformidad con la Directiva RoHS
Material de la tapa ciega	Acero inoxidable de alta aleación
Material de la tapa	Acero inoxidable de alta aleación
Material de las juntas	TPE-U (PU)
Material de las juntas dinámicas	TPE-U (PU)
Material del cuerpo	Acero inoxidable de alta aleación
Material del vástago	Acero inoxidable de alta aleación
Material de la tuerca del husillo	Acero
Material del husillo	Acero laminado
Material de la camisa del cilindro	Acero inoxidable de alta aleación