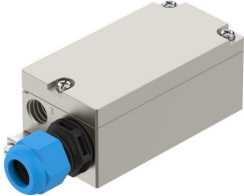


Servopilotaje VACC-P2-0.12-K4-5-EX4A

Número de artículo: 8204401

FESTO



Hoja de datos

Característica	Valor
Tipo de accionamiento	Eléctrico
Posición de montaje	Cualquiera
Conforme a la norma	ISO 15218
Presión de funcionamiento	0.2 MPa...0.6 MPa 2 bar...6 bar 29 psi...87 psi
Consumo de aire con presión de funcionamiento nominal	21000 l/h
Tiempo de conmutación OFF	40 ms
Tiempo de conmutación ON	40 ms
Tiempo de conexión	100%
Consumo de corriente requerido	2 mA
Potencia de entrada máx. P_i	2,1 W
Tensión máxima de entrada U_i	16 V
Corriente máx. de entrada I_i	0,33 A
Tensión nominal de funcionamiento DC	12 V
Máx. parámetros de entrada para circuito eléctrico con seguridad intrínseca	Véase el certificado IECEx
Valores característicos de las bobinas	6 - 16 V DC: 0,012 - 0,1 W
Capacitancia interna efectiva C_i	1 nF
Inductancia interna efectiva L_i	Irrelevante por su pequeña magnitud
Marcado CE (véase la declaración de conformidad)	Según Directiva de máquinas CEM de la UE Según la Directiva de protección contra explosiones de la UE (ATEX) Según la Directiva RoHS de la UE
Marcado UKCA (véase la declaración de conformidad)	Según la normativa del Reino Unido sobre CEM Según las disposiciones EX de Reino Unido Según la normativa RoHS del Reino Unido
Certificación de protección contra explosión fuera de la UE	EPL Db (IEC-EX) EPL Gb (IEC-EX)
Protección antideflagrante	Zona 1 (ATEX) Zona 1 (IEC-EX) Zona 2 (ATEX) Zona 21 (ATEX) Zona 21 (IEC-EX) Zona 22 (ATEX)

Característica	Valor
Organismo que expide el certificado	BVS 25 ATEX E063 IECEX BVS 25.0061
Categoría ATEX para gas	II 2G
Categoría ATEX para polvo	II 2D
Tipo de protección contra explosión de gas	Ex ia IIC T6/T4 Gb
Tipo de protección contra explosión de polvo	Ex ia IIIC T85 °C/135 °C Db
Temperatura ambiente Ex	T4: -25°C ≤ Ta ≤ +60°C T6: -25°C ≤ Ta ≤ +60°C
Medio de funcionamiento	Aire comprimido según ISO 8573-1:2010 [7:2:4]
Clase de resistencia a la corrosión CRC	4 - riesgo de corrosión muy alto
Conformidad PWIS	VDMA24364-Zona III
Temperatura de almacenamiento	-40 °C...80 °C
Grado de protección	IP65 Según IEC 60529
Nota sobre el grado de protección	Ver documentación de usuario
Temperatura ambiente	-25 °C...60 °C
Par de apriete máximo del racor	3 Nm
Peso del producto	440 g
Conexión eléctrica	Terminal muelle Caja de bornes, rosca para introducción de cables M20x1,5
Diámetro del cable	4 mm...13 mm
Sección nominal del cable	0.25 mm ² ...2.5 mm ²
Tipo de fijación	CNOMO
Nota sobre el material	Conformidad con la Directiva RoHS
Material de las juntas	EPDM FVMQ VMQ
Material del cuerpo	Aluminio recubierto con Ematal
Material de los tornillos	Acero inoxidable de alta aleación
Material del devanado	Cobre