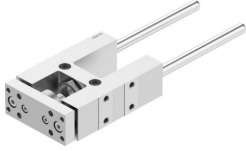


Unidad de guía FEN-20-100-GF

Número de artículo: 8204047

FESTO



Hoja de datos

| Característica | Valor |
|-------------------------------|--|
| Tamaño | 20 |
| Carrera | 100 mm |
| Posición de montaje | Cualquiera |
| Guía | Guía deslizante |
| Forma constructiva | Guía |
| Protección antideflagrante | Tener en cuenta la advertencia en la certificación |
| Conformidad PWIS | VDMA24364-B2-L |
| Temperatura ambiente | -20 °C...80 °C |
| Fuerza de desplazamiento | 15 N |
| Masa móvil | 389 g |
| Peso del producto | 993 g |
| Tipo de fijación | Con rosca interior |
| Nota sobre el material | Conformidad con la Directiva RoHS |
| Material del elemento de guía | Acero de alta aleación |
| Material del cuerpo | Aleación forjada de aluminio anodizado |
| Material de la placa de yugo | Aleación forjada de aluminio anodizado |