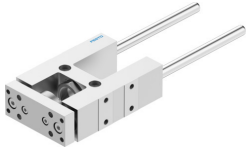


Unidad de guía FEN-25-100-KF

Número de artículo: 8204036

FESTO



Hoja de datos

Característica	Valor
Tamaño	25
Carrera	100 mm
Posición de montaje	Cualquiera
Guía	Guía de rodamiento de bolas
Forma constructiva	Guía
Protección antideflagrante	Tener en cuenta la advertencia en la certificación
Conformidad PWIS	VDMA24364-B2-L
Temperatura ambiente	-20 °C...80 °C
Fuerza máx. Fy	520 N
Fuerza Fy estática máx.	830 N
Fuerza Fz máxima	520 N
Fuerza Fz estática máx.	830 N
Momento Mx máximo	15 Nm
Momento estático Mx máximo	24 Nm
Momento My máx.	20 Nm
Momento estático My máximo	31 Nm
Momento máximo Mz	20 Nm
Momento estático Mz máximo	31 Nm
Fuerza de desplazamiento	15 N
Masa móvil	389 g
Peso del producto	933 g
Tipo de fijación	Con rosca interior
Nota sobre el material	Conformidad con la Directiva RoHS
Material del elemento de guía	Acero templado
Material del cuerpo	Aleación forjada de aluminio anodizado
Material de la placa de yugo	Aleación forjada de aluminio anodizado