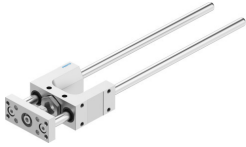


# Unidad de guía FEN-12/16-200-KF

Número de artículo: 8204030

FESTO



## Hoja de datos

| Característica                | Valor  |
|-------------------------------|--|
| Tamaño                        | 12/16  |
| Carrera                       | 200 mm   |
| Posición de montaje           | Cualquiera   |
| Guía                          | Guía de rodamiento de bolas                        |
| Forma constructiva            | Guía   |
| Protección antideflagrante    | Tener en cuenta la advertencia en la certificación |
| Conformidad PWIS              | VDMA24364-B2-L                                     |
| Temperatura ambiente          | -20 °C...80 °C                                     |
| Fuerza máx. Fy                | 520 N  |
| Fuerza Fy estática máx.       | 830 N  |
| Fuerza Fz máxima              | 520 N  |
| Fuerza Fz estática máx.       | 830 N  |
| Momento Mx máximo             | 12 Nm  |
| Momento estático Mx máximo    | 20 Nm  |
| Momento My máx.               | 7 Nm   |
| Momento estático My máximo    | 12 Nm  |
| Momento máximo Mz             | 7 Nm   |
| Momento estático Mz máximo    | 12 Nm  |
| Fuerza de desplazamiento      | 15 N   |
| Masa móvil                    | 401 g  |
| Peso del producto             | 669 g  |
| Tipo de fijación              | Con rosca interior                                 |
| Nota sobre el material        | Conformidad con la Directiva RoHS                  |
| Material del elemento de guía | Acero templado                                     |
| Material del cuerpo           | Aleación forjada de aluminio anodizado             |
| Material de la placa de yugo  | Aleación forjada de aluminio anodizado             |