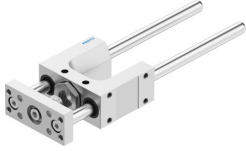


Unidad de guía FEN-12/16-100-KF

Número de artículo: 8204027

FESTO



Hoja de datos

Característica	Valor
Tamaño	12/16
Carrera	100 mm
Posición de montaje	Cualquiera
Guía	Guía de rodamiento de bolas
Forma constructiva	Guía
Protección antideflagrante	Tener en cuenta la advertencia en la certificación
Conformidad PWIS	VDMA24364-B2-L
Temperatura ambiente	-20 °C...80 °C
Fuerza máx. Fy	520 N
Fuerza Fy estática máx.	830 N
Fuerza Fz máxima	520 N
Fuerza Fz estática máx.	830 N
Momento Mx máximo	12 Nm
Momento estático Mx máximo	20 Nm
Momento My máx.	7 Nm
Momento estático My máximo	12 Nm
Momento máximo Mz	7 Nm
Momento estático Mz máximo	12 Nm
Fuerza de desplazamiento	15 N
Masa móvil	281 g
Peso del producto	549 g
Tipo de fijación	Con rosca interior
Nota sobre el material	Conformidad con la Directiva RoHS
Material del elemento de guía	Acero templado
Material del cuerpo	Aleación forjada de aluminio anodizado
Material de la placa de yugo	Aleación forjada de aluminio anodizado