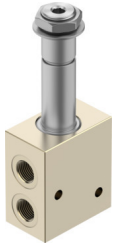


Válvula VOFD-L50T-M32-MN-G14-10-R16-F10

Número de artículo: 8201899

FESTO



Hoja de datos

Característica	Valor
Función de la válvula	3/2 cerrada monoestable
Tipo de accionamiento	Eléctrico
Anchura	51 mm
Caudal nominal normal (normalizado según DIN 1343)	493 l/min
Conexión neumática de utilización	G1/4
Presión de funcionamiento	0 MPa...1 MPa 0 bar...10 bar 0 psi...145 psi
Forma constructiva	Válvula de asiento de accionamiento directo
Tipo de reposición	Muelle mecánico
Grado de protección	IP65
Organismo que expide el certificado	TÜV 968/V 1251.00/21
Diámetro nominal	5 mm
Principio de sellado	Blando
Posición de montaje	Cualquiera
Accionamiento manual auxiliar	Ninguna
Tipo de control	Directo
Sentido de flujo	Reversible
Función de seguridad	Purga segura
Safety Integrity Level (SIL)	Hasta SIL 3 High Demand mode Hasta SIL 3 Low Demand mode
Aptitud para vacío	sí
Valor b	0.25
Valor C	2 l/sbar
Caudal Kv alimentación de aire	0.36 m³/h
Caudal Kv escape de aire	0.36 m³/h
Caudal nominal normal 2-3	429 l/min
Tiempo de conmutación OFF	60 ms
Tiempo de conmutación ON	40 ms
Protección antideflagrante	Zona 1 (ATEX) Zona 2 (ATEX) Zona 21 (ATEX) Zona 22 (ATEX)

Característica	Valor
Medio de funcionamiento	Aire comprimido según ISO 8573-1:2010 [7:2:2]
Temperatura ambiente ampliada	-25-60 °C Low Demand Mode
Clase de resistencia a la corrosión CRC	1 - riesgo de corrosión bajo
Conformidad PWIS	VDMA24364-Zona III
Temperatura del medio	-25 °C...60 °C
Temperatura ambiente	-25 °C...60 °C
Peso del producto	750 g
Conexión neumática 1	G1/4
Conexión neumática 2	G1/4
Conexión neumática 3	G1/4
Nota sobre el material	Conformidad con la Directiva RoHS
Material de las juntas	NBR
Material del cuerpo	Latón