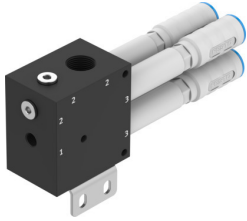


# Generador de vacío OVPN-26-L3-PG14-G34-UA

Número de artículo: 8199150

FESTO



## Hoja de datos

Característica	Valor
Diámetro nominal de la tobera Laval	2.6 mm
Patrón uniforme	60 mm
Ejecución del silenciador	Abierto
Posición de montaje	Cualquiera
Característica del eyector	Gran caudal de aspiración
Función integrada	Silenciador abierto
Forma constructiva	Generador de vacío de 3 etapas
Presión de funcionamiento para caudal de aspiración máx.	0.8 MPa 8 bar 116 psi
Presión de funcionamiento	0.1 MPa...0.8 MPa 1 bar...8 bar 14.5 psi...116 psi
Presión de funcionamiento para vacío máximo	0.79 MPa 7.9 bar 114.55 psi
Vacío máximo	81 %
Presión nominal de funcionamiento	0.6 MPa 6 bar 87 psi
Caudal de aspiración máximo contra atmósfera	960 l/min
Tiempo de alimentación de aire a presión de funcionamiento nominal	0.1 s
Medio de funcionamiento	Aire comprimido según ISO 8573-1:2010 [7:4:4]
Nota sobre el medio de trabajo/mando	Funcionamiento con lubricación imposible
Clase de resistencia a la corrosión CRC	2 - riesgo de corrosión moderado
Conformidad PWIS	VDMA24364-B1/B2-L
Idoneidad para la producción de baterías de iones de litio	No pueden utilizarse metales con un contenido de cobre, zinc o níquel superior al 1 %.Excepción: el níquel en aceros, superficies niqueladas químicamente, placas de circuito impreso, cables, conectores eléctricos y bobinas
Temperatura del medio	0 °C...60 °C
Sugerencia para la limpieza	Lejía jabonosa (excepto silenciadores)
Nivel de ruido para presión nominal de funcionamiento	69 dB(A)
Temperatura ambiente	0 °C...60 °C

<b>Característica</b>	<b>Valor</b>
Peso del producto	1000 g
Tipo de fijación	Montaje directo mediante taladro pasante Con escuadra de fijación
Conexión neumática 1	G1/4
Conexión neumática 3	Silenciador abierto
Conexión de vacío	G3/4
Material de la rosca de conexión	POM
Material de las juntas	NBR
Material de la tobera interior	Reforzado con poliamida
Material del cuerpo	POM
Material del silenciador	Reforzado con PA Espuma de PU
Material de los tornillos	Acero inoxidable de alta aleación
Material del eyector	Reforzado con poliamida