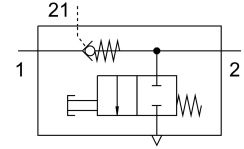
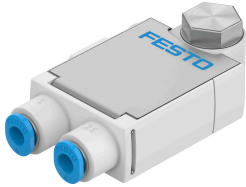


Válvula de antirretorno VBNF-LBA-G18-Q4

Número de artículo: 8193272

FESTO



Hoja de datos

Característica	Valor
Función de la válvula	Función antirretorno desbloqueable
Selección función adicional	Escape de aire manual
Conexión neumática 1	QS-4
Conexión neumática 2	G1/8
Conexión aire de pilotaje 21	QS-4
Tipo de fijación	Enroscable
Presión de funcionamiento	0.02 MPa...1 MPa 0.2 bar...10 bar
Presión de control MPa	0.2 MPa...1 MPa
Presión de mando	2 bar...10 bar
Presión de mando psi	29 psi...145 psi
Temperatura ambiente	-10 °C...60 °C
Material del cuerpo	PBT
Medio de funcionamiento	Aire comprimido según ISO 8573-1:2010 [7:4:4]
Posición de montaje	Cualquiera
Tipo de accionamiento, función de antirretorno pilotada	Neumático
Función de escape manual	Sin enclavamiento
Posibilidad de giro	360°/no se admiten giros continuos
Presión de funcionamiento en todo el margen de temperatura	0.02 MPa...1 MPa 0.2 bar...10 bar 2.9 psi...145 psi
Caudal normal 1->2 (6-0)	500 l/min
Caudal nominal normal 1->2 (6-5)	260 l/min
Tiempo de conmutación OFF	9 ms
Tiempo de conmutación ON	6 ms
Protección antideflagrante	Zona 2 (ATEX) Zona 22 (ATEX)
Nota sobre el medio de trabajo/mando	Admite funcionamiento con lubricación (lo cual requiere seguir utilizándolo)
Clase de resistencia a la corrosión CRC	2 - riesgo de corrosión moderado
Conformidad PWIS	VDMA24364-B1/B2-L
Temperatura del medio	-10 °C...60 °C
Medio de mando	Aire comprimido según ISO 8573-1:2010 [7:4:4]

Característica	Valor
Par de apriete nominal	3 Nm 6 Nm
Tolerancia para el par de apriete nominal	± 20 %
Peso del producto	27.9 g
Material de la tapa	ES-BE PBT
Nota sobre el material	Conformidad con la Directiva RoHS
Material de las juntas	NBR
Material del tornillo hueco	Aleación de forja de aluminio
Material del anillo extractor	POM