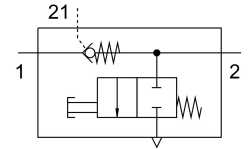


Válvula de antirretorno VBNF-CBA-Q6-Q6

Número de artículo: 8193270

FESTO



Hoja de datos

Característica	Valor
Función de la válvula	Función de retorno
Conexión neumática 1	QS-6
Conexión neumática 2	QS-6
Conexión aire de pilotaje 21	QS-6
Tipo de accionamiento	Manual
Caudal nominal normal	260 l/min
Presión de funcionamiento	1 MPa 10 bar
Presión de control MPa	0.2 MPa...1 MPa
Presión de mando	2 bar...10 bar
Presión de mando psi	29 psi...145 psi
Temperatura ambiente	-10 °C...60 °C
Material del cuerpo	PBT
Color del cuerpo	Gris
Medio de funcionamiento	Aire comprimido según ISO 8573-1:2010 [7:4:4]
Posición de montaje	Cualquiera
Tipo de accionamiento, función de antirretorno pilotada	Neumático
Función de escape manual	Sin enclavamiento
Presión de funcionamiento en todo el margen de temperatura	0.2 bar...10 bar
Caudal normal 1->2 (6-0)	500 l/min
Caudal nominal normal 1->2 (6-5)	260 l/min
Tiempo de conmutación OFF	9 ms
Tiempo de conmutación ON	6 ms
Protección antideflagrante	Zona 2 (ATEX) Zona 22 (ATEX)
Nota sobre el medio de trabajo/mando	Puede emplearse con aire comprimido lubricado
Clase de resistencia a la corrosión CRC	2 - riesgo de corrosión moderado
Conformidad PWIS	VDMA24364-B1/B2-L
Temperatura de almacenamiento	-20 °C...70 °C
Temperatura del medio	-10 °C...60 °C
Medio de mando	Aire comprimido según ISO 8573-1:2010 [7:4:4]
Peso del producto	23.3 g

Característica	Valor
Material de la tapa	ES-BE PBT
Nota sobre el material	Conformidad con la Directiva RoHS
Material de las juntas	NBR
Material del anillo extractor	POM