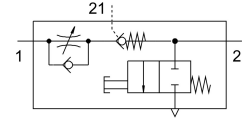


Válvula de estrangulación y antirretorno VFOF-CE-BAH-Q6-Q6

Número de artículo: 8193267

FESTO



Hoja de datos

Característica	Valor
Función de la válvula	Función de estrangulación y antirretorno del aire de escape
Selección función adicional	Válvula antirretorno pilotada
Conexión neumática 1	QS-6
Conexión neumática 2	QS-6
Tipo de accionamiento	Manual
Conexión aire de pilotaje 21	QS-6
Caudal nominal normal en sentido de estrangulación	240 l/min
Caudal nominal normal en el sentido del antirretorno	400 l/min...460 l/min
Presión de funcionamiento	1 MPa 10 bar 145 psi
Presión de control MPa	0.2 MPa...1 MPa
Presión de mando	2 bar...10 bar
Temperatura ambiente	-10 °C...60 °C
Presión de mando psi	29 psi...145 psi
Material del cuerpo	PBT
Protección antideflagrante	Zona 2 (ATEX) Zona 22 (ATEX)
Posición de montaje	Cualquiera
Tipo de accionamiento, función de antirretorno pilotada	Neumático
Función de escape manual	Sin enclavamiento
Presión de funcionamiento en todo el margen de temperatura	0.2 bar...10 bar
Caudal normal en sentido de la estrangulación 6 -> 0 bar	420 l/min
Caudal normal en sentido de antirretorno 6 -> 0 bar, accionado	400 l/min...460 l/min
Caudal normal en sentido de antirretorno 6 -> 0 bar sin accionamiento	400 l/min...460 l/min
Caudal normal nominal en sentido del antirretorno, con accionamiento	150 l/min...230 l/min
Caudal nominal normal en sentido del antirretorno, sin accionamiento	120 l/min...220 l/min
Tiempo de conmutación OFF	9 ms
Tiempo de conmutación ON	6 ms
Medio de funcionamiento	Aire comprimido según ISO 8573-1:2010 [7:4:4]
Nota sobre el medio de trabajo/mando	Puede emplearse con aire comprimido lubricado
Conformidad PWIS	VDMA24364-B1/B2-L

Característica	Valor
Temperatura de almacenamiento	-20 °C...70 °C
Temperatura del medio	-10 °C...60 °C
Medio de mando	Aire comprimido según ISO 8573-1:2010 [7:4:4]
Momento de accionamiento admisible del tornillo de regulación	1 Nm
Peso del producto	24.6 g
Material de la tapa	ES-BE PBT
Nota sobre el material	Conformidad con la Directiva RoHS
Material de las juntas	NBR
Material del casquillo	Aleación de forja de aluminio
Material del anillo extractor	POM
Material del tornillo de regulación	Latón