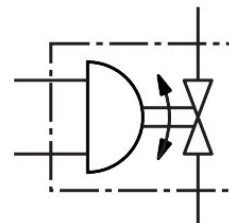


Unidad de válvula de bola VZBA-A-3/4-WW-63-T-22-F0304-V4V4T-PA20

Número de artículo: 8191826

FESTO



Hoja de datos

| Característica | Valor |
|---|--|
| Forma constructiva | Válvula de bola de 2 vías Actuador giratorio |
| Tipo de accionamiento | Neumático |
| Principio de sellado | Blando |
| Posición de montaje | Cualquiera |
| Tipo de fijación | Instalación en la tubería |
| Conexión de las válvulas de proceso | Extremos de soldadura/extremos de soldadura |
| Indicador de posición de conmutación | Sentido de la ranura = sentido del flujo |
| Distribución de taladros para la brida | F0304 |
| Díámetro nominal DN | 20 |
| Función de la válvula | 2/2 |
| Sentido de flujo | Reversible |
| Presión de funcionamiento | 0.55 MPa...0.8 MPa 5.5 bar...8 bar 79.75 psi...116 psi |
| Presión nominal válvulas de proceso de asiento inclinado PN | 63 |
| Momento de arranque con diferencia de presión nominal válvulas de proceso de asiento inclinado PN | 14 Nm |
| Basado en la norma | DIN 3202-S13 ISO 5211 |
| Medio | Aire comprimido según ISO 8573-1:2010 [-:~:] Gases inertes Agua, no vapor Líquidos neutros Más fluidos de trabajo bajo demanda |
| Medio de funcionamiento | Aire comprimido según ISO 8573-1:2010 [7:4:4] |
| Nota sobre el medio de trabajo/mando | Admite funcionamiento con lubricación (lo cual requiere seguir utilizándolo) |
| Temperatura del medio | -10 °C...200 °C |
| Caudal Kv | 45.6 m³/h |
| Temperatura máxima de superficies montaje conjunto | +105 °C...+280 °C T4...T2 |
| Grupo de explosión, montaje | IIC, IIIC |

| Característica | Valor |
|---|--|
| Nota sobre el material | Conformidad con la Directiva RoHS |
| Conformidad PWIS | VDMA24364-Zona III |
| Material del cuerpo | Acero inoxidable de alta aleación |
| Código de material del cuerpo | 1.4408 |
| Material de la junta del asiento | PTFE |
| Material de las juntas | Reforzado con PTFE |
| Material de la bola | Acero inoxidable de alta aleación |
| Código de material de la bola | 1.4408 |
| Material del eje | Acero inoxidable de alta aleación |
| Código de material del eje | 1.4401 |
| Peso del producto | 2245 g |
| Protección antideflagrante | Zona 1 (ATEX) Zona 2 (ATEX) Zona 21 (ATEX) Zona 22 (ATEX) |
| Temperatura ambiente Ex | -10 °C ≤ Ta ≤ +80 °C |
| Clase de resistencia a la corrosión CRC | 1 - riesgo de corrosión bajo |