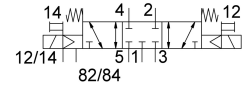
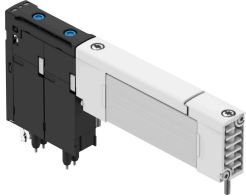


Electroválvula VUVX-BK10-P53C-MZH-F-1T1L

Número de artículo: 8187066

FESTO



Hoja de datos

Característica	Valor
Función de la válvula	5/3 normalmente cerrada
Tipo de accionamiento	Eléctrico
Tamaño de válvula	10 mm
Caudal nominal normalizado según ISO 8778	510 l/min
Tensión de alimentación	24 V DC
Presión de funcionamiento	-0.09 MPa...0.7 MPa -0.9 bar...7 bar
Forma constructiva	Corredera del émbolo con anillo de junta
Tipo de reposición	Muelle mecánico
Grado de protección	IP65
Anchura	10.35 mm
Diámetro nominal	3.5 mm
Función de escape	Estrangulable
Principio de sellado	Blando
Posición de montaje	Cualquiera
Accionamiento manual auxiliar	Sin enclavamiento
Tipo de control	Servopilotado
Alimentación del aire de pilotaje	Externo
Sentido de flujo	Reversible
Superposición	Superposición positiva
Indicación del estado de señal	sí
Presión de control MPa	0.25 MPa...0.7 MPa
Presión de mando	2.5 bar...7 bar
Aptitud para vacío	sí
Valor b	0.4
Valor C	1.88 l/sbar
Caudal nominal normalizado según ISO 8778 Escape de aire 2-3	465 l/min
Tiempo de conmutación OFF	48 ms
Tiempo de conmutación ON	10 ms
Tiempo de conexión	100%
Impulso de control positivo máximo con señal 0	1400 µs
Máx. impulso de prueba negativo con señal 1	800 µs

Característica	Valor
Valores característicos de las bobinas	24V DC: 0,35W
Fluctuaciones de tensión admisibles	+/- 10 %
Medio de funcionamiento	Aire comprimido según ISO 8573-1:2010 [7:4:4]
Nota sobre el medio de trabajo/mando	Aceite diéster <0,1mg/m³, según ISO 8573-1:2010 [-::2] Admite funcionamiento con lubricación (lo cual requiere seguir utilizándolo)
Resistencia a las vibraciones	Control para el transporte con grado de severidad 2 según FN 942017-4 y EN 60068-2-6
Resistencia a los golpes	Control de impactos con grado de severidad 1, según FN 942017-5 y EN 60068-2-27
Clase de resistencia a la corrosión CRC	1 - riesgo de corrosión bajo
Conformidad PWIS	VDMA24364-C1-L
Temperatura de almacenamiento	-20 °C...70 °C
Aptitud para el contacto con alimentos	Véase la información complementaria sobre el material
Temperatura del medio	-5 °C...50 °C
Humedad relativa del aire	5 - 95 %
Medio de mando	Aire comprimido según ISO 8573-1:2010 [7:4:4]
Temperatura ambiente	-5 °C...50 °C
Par de apriete máx. en el sistema de fijación de la válvula	0,375 Nm
Peso del producto	53.2 g
Conexión eléctrica	Plug-in
Tipo de fijación	En placa base
Conexión aire de pilotaje 12/14	Placa base
Conexión del aire de escape de pilotaje 82/84	Placa base
Conexión aire de pilotaje 12	Placa base
Conexión neumática 1	Placa base
Conexión neumática 2	Placa base
Conexión neumática 3	Placa base
Conexión neumática 4	Placa base
Conexión neumática 5	Placa base
Conexión neumática 82	Placa base
Nota sobre el material	Conformidad con la Directiva RoHS
Material de las juntas	HNBR
Material de las juntas dinámicas	HNBR
Material del cuerpo	Aleación forjada de aluminio anodizado
Material del muelle	Acero inoxidable de alta aleación
Material de la corredera del émbolo	POM
Material de los tornillos	Acero inoxidable