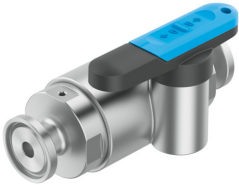


# Válvula aprisionadora VZQH-2H-6-S5S5-V4V4EPM-6

Número de artículo: 8187048

FESTO



## Hoja de datos

Característica	Valor
Forma constructiva	Válvula aprisionadora
Tipo de accionamiento	Manual
Principio de sellado	Blando
Posición de montaje	Cualquiera
Tipo de fijación	Instalación en la tubería
Conexión de las válvulas de proceso	Abrazadera según DIN 32676, serie A
Diámetro nominal DN	6
Función de la válvula	2/2 cerrada monoestable
Sentido de flujo	Reversible
Presión del fluido	0 MPa...0.6 MPa
Presión del medio	0 bar...6 bar 0 psi...87 psi
Presión nominal válvulas de proceso de asiento inclinado PN	10
Presión de estallido	1.6 MPa 16 bar 232 psi
Tipo de reposición	Muelle mecánico
Tipo de control	Directo
Medio	Aire comprimido según ISO 8573-1:2010 [:-:1] Agua
Viscosidad máx.	4000 mm <sup>2</sup> /s
Temperatura del medio	-5 °C...100 °C
Temperatura ambiente	-5 °C...60 °C
Temperatura de almacenamiento	6 °C...8 °C
Caudal Kv	0.7 m <sup>3</sup> /h
Tiempo de conmutación ON	1000 ms
Tiempo de conmutación OFF	1000 ms

<b>Característica</b>	<b>Valor</b>
Nota sobre el material	Conformidad con la Directiva RoHS
Conformidad PWIS	VDMA24364-Zona III
Material del cuerpo	Acero inoxidable de alta aleación
Código de material del cuerpo	1.4408
Material de la cubierta del cuerpo	Acero inoxidable de alta aleación
Código de material de la cubierta del cuerpo	1.4404/AISI 316L
Material de las juntas	FPM HNBR
Material del elemento de cierre	EPDM
Peso del producto	427 g
Aptitud para el contacto con alimentos	Véase la información complementaria sobre el material