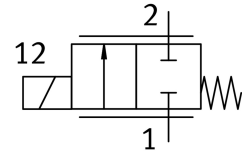


Válvula distribuidora proporcional VPWS-0.3-B-6-PC8-10-V

Número de artículo: 8186784

FESTO



Hoja de datos

Característica	Valor
Diámetro nominal	0.3 mm
Tipo de accionamiento	Eléctrico
Principio de sellado	Blando
Posición de montaje	Cualquiera
Forma constructiva	Válvula de asiento de accionamiento directo
Tipo de reposición	Muelle mecánico
Tipo de control	Directo
Sentido de flujo	No reversible
Función de la válvula	Válvula distribuidora proporcional de 2/2 vías cerrada
Presión de funcionamiento	0 MPa...1 MPa 0 bar...10 bar
Presión nominal de funcionamiento	1 MPa 10 bar 145 psi
Presión de estallido	30 bar 30 bar 435 psi
Caudal normal	6.6 l/min...8 l/min
Histéresis	14 mA
Frecuencia de conmutación máx.	25 Hz
Margen de regulación de corriente	0 mA...70 mA
Consumo máximo de potencia eléctrica	1.5 W
Resistencia de las bobinas	308 Ohm
Tiempo de conexión	100 % (véanse las instrucciones para el montaje)
Clase de resistencia a la corrosión CRC	1 - riesgo de corrosión bajo
Conformidad PWIS	VDMA24364-Zona III
Medio	Gases inertes Aire
Nota acerca del medio	Funcionamiento con lubricación imposible Máximo tamaño de partícula 10 µm
Temperatura del medio	5 °C...50 °C
Grado de protección	IP60
Nota sobre el grado de protección	IP65 con conector adecuado En estado montado

Característica	Valor
Temperatura ambiente	5 °C...50 °C
Temperatura de almacenamiento	-40 °C...80 °C
Peso del producto	5 g
Conexión eléctrica 1, tipo de conexión	Cable
Conexión eléctrica 1, técnica de conexión	Extremo abierto
Conexión eléctrica 1, cantidad de contactos/hilos	2
Longitud del cable	70 mm...80 mm
Tipo de fijación	En placa base Enchufable Con accesorios
Conexión neumática 1	Cartucho de 8 mm
Conexión neumática 2	Cartucho de 5,8 mm
Nota sobre el material	Conformidad con la Directiva RoHS
Material de las juntas	FPM
Material del cuerpo	Acero de alta aleación