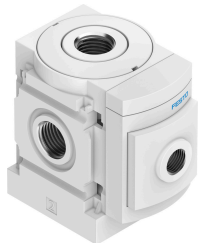


Módulo de derivación MS4-FRM-1/4-A8-F1A

Número de artículo: 8183570

FESTO



Hoja de datos

Característica	Valor
Nota sobre la utilización	Las partículas extrañas pueden adherirse al producto o generarse durante la instalación. Dependiendo de la aplicación, puede ser necesario purgar el producto con aire comprimido limpio, limpiarlo después de la instalación y hacerlo funcionar con aire de escape canalizado.
Posición de montaje	Cualquiera
Forma constructiva	Módulo de derivación
Presión de funcionamiento	0 bar...14 bar
Caudal nominal normal en el sentido principal de flujo 1->2	4600 l/min
Caudal nominal normal con salida hacia arriba	1500 l/min
Caudal nominal normal con salida hacia abajo	1500 l/min
Medio de funcionamiento	Aire comprimido según ISO 8573-1:2010 [7:4:4] Gases inertes
Nota sobre el medio de trabajo/mando	Admite funcionamiento con lubricación (lo cual requiere seguir utilizándolo)
Clase de resistencia a la corrosión CRC	2 - riesgo de corrosión moderado
Conformidad PWIS	VDMA24364-B1/B2-L
Idoneidad para la producción de baterías de iones de litio	No pueden utilizarse metales con más de un 1 % de cobre en masa, zinc o níquel. Excepciones: níquel en aceros, superficies niqueladas químicamente, placas de circuitos impresos, cables, conectores eléctricos y bobinas
Temperatura de almacenamiento	-10 °C...60 °C
Aptitud para el contacto con alimentos	Véase la información complementaria sobre el material
Temperatura del medio	-10 °C...60 °C
Temperatura ambiente	-10 °C...60 °C
Peso del producto	165 g
Conexión neumática 1	G1/4
Conexión neumática 2	G1/4
Conexión neumática 3	G1/4
Conexión neumática 4	G1/4
Nota sobre el material	Conformidad con la Directiva RoHS
Material del cuerpo	Fundición inyectada de aluminio