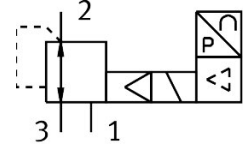


Regulador de presión proporcional VPPE-3-1-1/4-6-MR-E1-F1A

Número de artículo: 8181690

FESTO



Hoja de datos

| Característica | Valor |
|--|---|
| Diámetro nominal alimentación de aire | 5 mm |
| Diámetro nominal purga de aire | 2.5 mm |
| Tipo de accionamiento | Eléctrico |
| Principio de sellado | Blando |
| Posición de montaje | Cualquiera Preferentemente en vertical |
| Forma constructiva | Regulador de diafragma servopilotado |
| Resistencia a cortocircuitos | Para todas las conexiones eléctricas |
| Entrada de valor nominal | Digital |
| Indicación de seguridad | Posición de seguridad VPPE: en caso de una ruptura del cable de alimentación se mantiene la presión de salida sin regulación. |
| Protección contra inversión de polaridad | Para todas las conexiones eléctricas |
| Tipo de reposición | Muelle mecánico |
| Tipo de control | Servopilotado |
| Función de la válvula | Regulador de presión proporcional de 3 vías |
| Tipo de indicación | Display LED 3 dígitos |
| Margen de regulación de presión MPa | 0.006 MPa...0.6 MPa |
| Margen de regulación de presión | 0.06 bar...6 bar |
| Margen de valores MPa | 0 bit...600 bit |
| Barra de rango de valores | 0 bit...6000 bit |
| Margen de valores psi | 0 bit...870 bit |
| Presión de entrada 1 | 6 bar...8 bar |
| Presión de entrada 1 Mpa | 0.6 MPa...0.8 MPa |
| Histéresis máx. de la presión | 0.003 MPa 0.435 psi |
| Histéresis máxima de la presión | 0.03 bar |
| Caudal nominal normal (normalizado según DIN 1343) | 1700 l/min |
| Margen de tensiones de servicio DC | 21.6 V...26.4 V |
| Consumo de corriente máx. | 160 mA |
| Tiempo de conexión | 100% |
| Consumo máximo de potencia eléctrica | 4.2 W |

| Característica | Valor |
|--|---|
| Protocolo | Modbus RTU |
| Ondulación residual | 10 % |
| Medio de funcionamiento | Aire comprimido según ISO 8573-1:2010 [7:4:4] Gases inertes |
| Nota sobre el medio de trabajo/mando | Funcionamiento con lubricación imposible |
| Certificación | RCM c UL us - Listed (OL) |
| Símbolo KC | KC-CEM |
| Marcado CE (véase la declaración de conformidad) | Según Directiva de máquinas CEM de la UE Según la Directiva RoHS de la UE |
| Marcado UKCA (véase la declaración de conformidad) | Según la normativa del Reino Unido sobre CEM Según la normativa RoHS del Reino Unido |
| Organismo que expide el certificado | UL E322346 |
| Clase de resistencia a la corrosión CRC | 2 - riesgo de corrosión moderado |
| Conformidad PWIS | VDMA24364-B2-L |
| Idoneidad para la producción de baterías de iones de litio | Adecuado para la producción de baterías con valores reducidos de Cu/ Zn/Ni (F1a) |
| Temperatura del medio | 10 °C...50 °C |
| Grado de protección | IP65 |
| Temperatura ambiente | 0 °C...60 °C |
| Peso del producto | 390 g |
| Linealidad | 1 %FS |
| Histéresis | 0.7 %FS |
| Reproducibilidad | 0.7 %FS |
| Precisión total | 1,25 %FS |
| Coefficiente de temperatura | 0.04 %/K |
| Conexión eléctrica | 5 pines M12 Conector |
| Interfaz serie, clase | RS 485-A |
| Tipo de fijación | Con taladro pasante |
| Conexión neumática 1 | G1/4 |
| Conexión neumática 2 | G1/4 |
| Conexión neumática 3 | G1/8 |
| Nota sobre el material | Conformidad con la Directiva RoHS |
| Material del cuerpo | Aluminio, recubierto con polvo sinterizado |