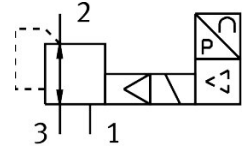


Regulador de presión proporcional VPPE-3-1-1/4-2-MR-E1-F1A

FESTO

Número de artículo: 8181689



Hoja de datos

Característica	Valor
Diámetro nominal alimentación de aire	5 mm
Diámetro nominal purga de aire	2.5 mm
Tipo de accionamiento	Eléctrico
Principio de sellado	Blando
Posición de montaje	Cualquiera Preferentemente en vertical
Forma constructiva	Regulador de diafragma servopilotado
Resistencia a cortocircuitos	Para todas las conexiones eléctricas
Entrada de valor nominal	Digital
Indicación de seguridad	Posición de seguridad VPPE: en caso de una ruptura del cable de alimentación se mantiene la presión de salida sin regulación.
Protección contra inversión de polaridad	Para todas las conexiones eléctricas
Tipo de reposición	Muelle mecánico
Tipo de control	Servopilotado
Función de la válvula	Regulador de presión proporcional de 3 vías
Tipo de indicación	Display LED 3 dígitos
Margen de regulación de presión MPa	0.002 MPa...0.2 MPa
Margen de regulación de presión	0.02 bar...2 bar
Margen de valores MPa	0 bit...200 bit
Barra de rango de valores	0 bit...2000 bit
Margen de valores psi	0 bit...290 bit
Presión de entrada 1	3 bar...4 bar
Presión de entrada 1 Mpa	0.3 MPa...0.4 MPa
Histéresis máx. de la presión	0.002 MPa 0.29 psi
Histéresis máxima de la presión	0.02 bar
Caudal nominal normal (normalizado según DIN 1343)	700 l/min
Margen de tensiones de servicio DC	21.6 V...26.4 V
Consumo de corriente máx.	160 mA
Tiempo de conexión	100%
Consumo máximo de potencia eléctrica	4.2 W

Característica	Valor
Protocolo	Modbus RTU
Ondulación residual	10 %
Medio de funcionamiento	Aire comprimido según ISO 8573-1:2010 [7:4:4] Gases inertes
Nota sobre el medio de trabajo/mando	Funcionamiento con lubricación imposible
Certificación	RCM c UL us - Listed (OL)
Símbolo KC	KC-CEM
Marcado CE (véase la declaración de conformidad)	Según Directiva de máquinas CEM de la UE Según la Directiva RoHS de la UE
Marcado UKCA (véase la declaración de conformidad)	Según la normativa del Reino Unido sobre CEM Según la normativa RoHS del Reino Unido
Organismo que expide el certificado	UL E322346
Clase de resistencia a la corrosión CRC	2 - riesgo de corrosión moderado
Conformidad PWIS	VDMA24364-B2-L
Idoneidad para la producción de baterías de iones de litio	Adecuado para la producción de baterías con valores reducidos de Cu/ Zn/Ni (F1a)
Temperatura del medio	10 °C...50 °C
Grado de protección	IP65
Temperatura ambiente	0 °C...60 °C
Peso del producto	390 g
Linealidad	1 %FS
Histéresis	1 %FS
Reproducibilidad	1 %FS
Precisión total	1,5 %FS
Coefficiente de temperatura	0.04 %/K
Conexión eléctrica	5 pines M12 Conector
Interfaz serie, clase	RS 485-A
Tipo de fijación	Con taladro pasante
Conexión neumática 1	G1/4
Conexión neumática 2	G1/4
Conexión neumática 3	G1/8
Nota sobre el material	Conformidad con la Directiva RoHS
Material del cuerpo	Aluminio, recubierto con polvo sinterizado