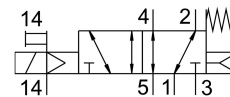
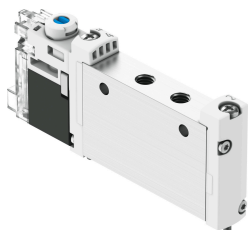


# Electroválvula VUVG-L10-M52-RZT-M7-1H2L-F1A

Número de artículo: 8164358

FESTO



## Hoja de datos

Característica	Valor
Función de la válvula	Monoestable de 5/2 vías
Tipo de accionamiento	Eléctrico
Tamaño de válvula	10 mm
Caudal nominal normal	320 l/min
Conexión neumática de utilización	M7
Tensión de alimentación	24 V DC
Presión de funcionamiento	-0.09 MPa...1 MPa -0.9 bar...10 bar
Forma constructiva	Corredera del émbolo
Tipo de reposición	Muelle mecánico Muelle neumático
Certificación	RCM c UL us - Recognized (OL)
Organismo que expide el certificado	UL MH19482
Grado de protección	IP40
Diámetro nominal	4 mm
Función de escape	Estrangulable
Principio de sellado	Blando
Posición de montaje	Cualquiera
Accionamiento manual auxiliar	Con enclavamiento Sin enclavamiento Cubierto
Tipo de control	Servopilotado
Alimentación del aire de pilotaje	Externo
Superposición	Superposición positiva
Presión de control MPa	0.25 MPa...0.8 MPa
Presión de mando	2.5 bar...8 bar
Aptitud para vacío	sí
Tiempo de conmutación OFF	20 ms
Tiempo de conmutación ON	10 ms
Tiempo de conexión	100%
Impulso de control positivo máximo con señal 0	700 µs
Máx. impulso de prueba negativo con señal 1	900 µs

<b>Característica</b>	<b>Valor</b>
Valores característicos de las bobinas	24 V DC: 0,8 W
Fluctuaciones de tensión admisibles	+/- 10 %
Medio de funcionamiento	Aire comprimido según ISO 8573-1:2010 [7:4:4]
Nota sobre el medio de trabajo/mando	Admite funcionamiento con lubricación (lo cual requiere seguir utilizándolo)
Resistencia a las vibraciones	Control para el transporte con grado de severidad 2 según FN 942017-4 y EN 60068-2-6
Limitación de la temperatura ambiente y de los medios	-5-50 °C Sin reducción de la corriente de reposo
Resistencia a los golpes	Control de impactos con grado de severidad 2, según FN 942017-5 y EN 60068-2-27
Clase de resistencia a la corrosión CRC	0 - sin riesgo de corrosión
Conformidad PWIS	VDMA24364-Zona III
Idoneidad para la producción de baterías de iones de litio	No pueden utilizarse metales con más de un 1 % de cobre en masa, zinc o níquel. Excepciones: níquel en aceros, superficies niqueladas químicamente, placas de circuitos impresos, cables, conectores eléctricos y bobinas
Clase de sala limpia	Clase 5 según ISO 14644-1
Temperatura de almacenamiento	-20 °C...60 °C
Temperatura del medio	-5 °C...50 °C
Medio de mando	Aire comprimido según ISO 8573-1:2010 [7:4:4]
Temperatura ambiente	-5 °C...50 °C
Peso del producto	42.8 g
Conexión eléctrica	2 pines Esquema de conexiones H, conexión horizontal Conector
Tipo de fijación	A elegir: Sobre perfil distribuidor Con taladro pasante
Conexión aire de pilotaje 12/14	M3
Conexión neumática 1	M7
Conexión neumática 2	M7
Conexión neumática 3	M7
Conexión neumática 4	M7
Conexión neumática 5	M7
Nota sobre el material	Conformidad con la Directiva RoHS
Material de las juntas	HNBR NBR
Material del cuerpo	Aleación de aluminio forjado
Material de los tornillos	Acero, recubierto