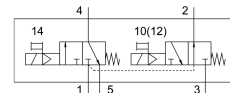


# Electroválvula VUVG-L10-T32H-MT-M5-1H2L-F1A

Número de artículo: 8164326

FESTO



## Hoja de datos

| Característica                                 | Valor  |
|--|--|
| Función de la válvula                          | 2x3/2 monoestable abierta/cerrada                  |
| Tipo de accionamiento                          | Eléctrico  |
| Tamaño de válvula                              | 10 mm  |
| Caudal nominal normal                          | 125 l/min  |
| Conexión neumática de utilización              | M5   |
| Tensión de alimentación                        | 24 V DC  |
| Presión de funcionamiento                      | 0.25 MPa...0.8 MPa<br>2.5 bar...8 bar              |
| Forma constructiva                             | Corredera del émbolo                               |
| Tipo de reposición                             | Muelle mecánico                                    |
| Certificación                                  | RCM<br>c UL us - Recognized (OL)                   |
| Organismo que expide el certificado            | UL MH19482   |
| Grado de protección                            | IP40   |
| Diámetro nominal                               | 1.8 mm   |
| Función de escape                              | Estrangulable                                      |
| Principio de sellado                           | Blando   |
| Posición de montaje                            | Cualquiera   |
| Accionamiento manual auxiliar                  | Con enclavamiento<br>Sin enclavamiento<br>Cubierto |
| Tipo de control                                | Servopilotado                                      |
| Alimentación del aire de pilotaje              | Interno  |
| Superposición                                  | Superposición positiva                             |
| Presión de control MPa                         | 0.2 MPa...0.8 MPa                                  |
| Presión de mando                               | 2 bar...8 bar                                      |
| Aptitud para vacío                             | no   |
| Tiempo de conmutación OFF                      | 13 ms  |
| Tiempo de conmutación ON                       | 10 ms  |
| Tiempo de conexión                             | 100%   |
| Impulso de control positivo máximo con señal 0 | 700 µs   |
| Máx. impulso de prueba negativo con señal 1    | 900 µs   |

| <b>Característica</b>                                      | <b>Valor</b>  |
|--|---|
| Valores característicos de las bobinas                     | 24 V DC: 0,8 W  |
| Fluctuaciones de tensión admisibles                        | +/- 10 %  |
| Medio de funcionamiento                                    | Aire comprimido según ISO 8573-1:2010 [7:4:4]   |
| Nota sobre el medio de trabajo/mando                       | Admite funcionamiento con lubricación (lo cual requiere seguir utilizándolo)  |
| Resistencia a las vibraciones                              | Control para el transporte con grado de severidad 2 según FN 942017-4 y EN 60068-2-6  |
| Limitación de la temperatura ambiente y de los medios      | -5-50 °C<br>Sin reducción de la corriente de reposo   |
| Resistencia a los golpes                                   | Control de impactos con grado de severidad 2, según FN 942017-5 y EN 60068-2-27   |
| Clase de resistencia a la corrosión CRC                    | 0 - sin riesgo de corrosión   |
| Conformidad PWIS   | VDMA24364-Zona III  |
| Idoneidad para la producción de baterías de iones de litio | No pueden utilizarse metales con más de un 1 % de cobre en masa, zinc o níquel. Excepciones: níquel en aceros, superficies niqueladas químicamente, placas de circuitos impresos, cables, conectores eléctricos y bobinas |
| Clase de sala limpia                                       | Clase 5 según ISO 14644-1   |
| Temperatura de almacenamiento                              | -20 °C...60 °C  |
| Temperatura del medio                                      | -5 °C...50 °C   |
| Temperatura ambiente                                       | -5 °C...50 °C   |
| Peso del producto  | 54 g  |
| Conexión eléctrica   | 2 pines<br>Esquema de conexiones H, conexión horizontal<br>Conector   |
| Tipo de fijación   | A elegir:<br>Sobre perfil distribuidor<br>Con taladro pasante   |
| Conexión neumática 1                                       | M5  |
| Conexión neumática 2                                       | M5  |
| Conexión neumática 3                                       | M5  |
| Conexión neumática 4                                       | M5  |
| Conexión neumática 5                                       | M5  |
| Nota sobre el material                                     | Conformidad con la Directiva RoHS   |
| Material de las juntas                                     | HNBR<br>NBR   |
| Material del cuerpo  | Aleación de aluminio forjado  |
| Material de los tornillos                                  | Acero, recubierto   |