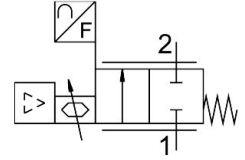


Válvula reguladora de caudal proporcional VEMD-L-6-60-200-D9-G14-5YMPM1D-VA

FESTO

Número de artículo: 8163830



Hoja de datos

Característica	Valor
Tamaño	100
Grado de protección	IP40
Caudal nominal normal (normalizado según DIN 1343)	200 l/min
Margen de regulación del caudal	4 l/min...200 l/min
Sentido de flujo	No reversible
Presión nominal de funcionamiento	0.3 MPa 43.5 psi
Presión de funcionamiento	0.1 MPa...0.6 MPa 1 bar...6 bar
Presión de sobrecarga	0.8 MPa 8 bar 116 psi
Presión de estallido	1.8 MPa 18 bar 261 psi
Precisión del valor del caudal	± (2 % del valor medio + 1 % FS)
Precisión de repetición, caudal	± (0,25 % del valor medio + 0,25 % FS)
Función de la válvula	Válvula reguladora de caudal proporcional de 2 vías
Díámetro nominal	6 mm
Tipo de accionamiento	Eléctrico
Conexión neumática 1	Rosca interior G1/4
Conexión neumática 2	Rosca interior G1/4
Medio	Argón Aire comprimido según ISO 8573-1:2010 [5:3:1] Dióxido de carbono Oxígeno Nitrógeno
Nota acerca del medio	Funcionamiento con lubricación imposible
Condiciones ambientales	No apto para entornos ricos en oxígeno de conformidad con IEC 60601-1 Aire ambiente lo más limpio posible Seco
Altura nominal de utilización	≤ 2000 m ASL (> 79,5 kPa)
Máx. altura de montaje	2000 m

Característica	Valor
Medio de funcionamiento	Argón Aire comprimido según ISO 8573-1:2010 [5:3:1] Dióxido de carbono Oxígeno Nitrógeno
Nota sobre el medio de trabajo/mando	Funcionamiento con lubricación imposible Máximo tamaño de partícula 10 µm
Humedad relativa del aire	0 - 90 % Sin condensación
Punto de condensación bajo presión	-20 °C
Tiempo de conexión	100%
Temperatura del medio	5 °C...40 °C
Temperatura ambiente	5 °C...40 °C
Temperatura de almacenamiento	-20 °C...70 °C
Tensión nominal de funcionamiento DC	24 V
Margen de tensiones de servicio DC	12 V...24 V
Consumo máximo de potencia eléctrica	8.5 W
Valor nominal	4-20 mA 0-10 V 1-5 V Modbus
Función de diagnóstico	Indicación mediante diodo emisor de luz
Tipo de indicación	LED TFT en color
Margen de señal de la entrada analógica	0-5 V 0-10 V 0-20 mA
Margen de señal de la salida analógica	0-10 V 1-5 V 4 - 20 mA
Protección contra inversión de polaridad	Para conexiones de tensión de funcionamiento
Peso del producto	630 g
materiales en contacto con el medio	Aleación forjada de aluminio anodizado EPDM Epoxi FPM Reforzado con PA Silicio Nitruro de silicio Acero inoxidable de alta aleación
Material del cuerpo	Aluminio, anodizado Reforzado con PA
Nota sobre el material	Conformidad con la Directiva RoHS
Dimensiones: ancho x largo x alto	116 mm x 38 mm x 124 mm
Tipo de fijación	Montaje directo mediante taladro pasante Placa de montaje, atornillada En perfil DIN con accesorios Atornillado Con taladro pasante para tornillo M4
Posición de montaje	Cualquiera
Certificación	C-Tick RCM c UL us - Listed (OL)
Conforme a la norma	IEC 61010-1
Símbolo KC	KC-CEM
Marcado CE (véase la declaración de conformidad)	Según Directiva de máquinas CEM de la UE Según la Directiva RoHS de la UE
Marcado UKCA (véase la declaración de conformidad)	Según la normativa del Reino Unido sobre CEM Según la normativa RoHS del Reino Unido
Conformidad PWIS	VDMA24364-Zona III

Característica	Valor
Informe de limpieza de superficies según la norma	ASTM G 63 ASTM G 93 ASTM G 94 CGA G 4.1 EIGA IGC 33/06/E ISO 15001