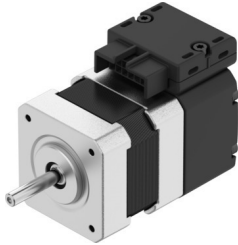


motor paso a paso EMMB-ST-42-S-S

Número de artículo: 8156125

FESTO



Hoja de datos

Característica	Valor
Temperatura ambiente	0 °C...40 °C
Nota sobre la temperatura ambiente	hasta 80 °C con reducción de -2 %/°C
Máx. altura de montaje	4000 m
Nota sobre la altura máxima de montaje	A partir de 1.000 m solo con reducción de -1,0 % por 100 m
Temperatura de almacenamiento	-20 °C...70 °C
Humedad relativa del aire	0 - 90 %
Conforme a la norma	IEC 60034
Clase térmica según EN 60034-1	B
Temperatura máxima de devanado	130 °C
Clase de dimensionado según EN 60034-1	S1
Forma de motor según EN 60034-7	IM B5 IM V1 IM V3
Posición de montaje	Cualquiera
Grado de protección	IP20
Nota sobre el grado de protección	IP40 para el árbol del motor sin anillo de obturación radial
Código de interfaz, salida motor	42A
Conexión eléctrica 1, tipo de conexión	Conector híbrido
Conexión eléctrica 1, técnica de conexión	Esquema de conexiones L5
Conexión eléctrica 1, cantidad de contactos/hilos	14
Nota sobre el material	Conformidad con la Directiva RoHS
Clase de resistencia a la corrosión CRC	0 - sin riesgo de corrosión
Conformidad PWIS	VDMA24364-Zona III
Resistencia a las vibraciones	Control para el transporte con grado de severidad 2 según FN 942017-4 y EN 60068-2-6
Resistencia a los golpes	Control de impactos con grado de severidad 2, según FN 942017-5 y EN 60068-2-27
Certificación	RCM
Marcado CE (véase la declaración de conformidad)	Según Directiva de máquinas CEM de la UE Según la Directiva RoHS de la UE
Marcado UKCA (véase la declaración de conformidad)	Según la normativa del Reino Unido sobre CEM Según la normativa RoHS del Reino Unido
Tensión nominal de funcionamiento DC	48 V

Característica	Valor
Número de pares de polos	50
Momento de retención del motor	0.25 Nm
Momento de giro máximo	0.25 Nm
Revoluciones máx.	2700 1/min
Revoluciones mecánicas máx.	9000 1/min
Ángulo de paso con paso completo	1.8 grado
Tolerancia del ángulo de paso	±5 %
Corriente permanente en reposo	2 A
Corriente nominal del motor	1.8 A
Corriente de pico	2 A
Constante del motor	0.133 Nm/A
Constante de tensión, fase	12.1 mV/min
Resistencia del devanado, fase	2.1 Ohm
Inducción de la bobina, fase, por fase individual (sin concatenación)	3 mH
Devanado inductancia longitudinal Ld (fase)	1.6 mH
Inductancia transversal Lq del devanado (fase)	3 mH
Constante de tiempo eléctrica	1.4 ms
Constante de tiempo térmica	22 min.
Resistencia térmica	3.5 K/W
Brida de medición	200 x 200 x 15 mm, acero
Par de salida total de inercia	0.035 kgcm ²
Peso del producto	300 g
Carga axial admisible del eje	10 N
Esfuerzo radial admisible del eje	28 N