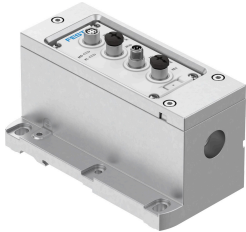


# Conexión eléctrica VABA-S6-1-AP

Número de artículo: 8152356

FESTO



## Hoja de datos

Característica	Valor
Posición de la conexión	Arriba
Protección contra inversión de polaridad	sí
Diagnóstico mediante LED	Diagnóstico por módulo Alimentación de tensión de carga
Diagnóstico por comunicación interna	Desconexión de carga Sobretensión de sistema electrónico/sensores Sobretensión de carga Subtensión de sistema electrónico/sensores Subtensión de carga
Cantidad máx. de posiciones de válvula	12
Cantidad máxima de bobinas	24
Parámetros de módulo	Configuración de supervisión de la tensión de alimentación de la carga PL Comportamiento en estado de error
Dimensiones: ancho x largo x alto	71 mm x 142 mm x 84 mm
Protección por fusible (cortocircuito)	Fusible electrónico interno por canal
Consumo propio con tensión nominal de funcionamiento para electrónica/sensores	Típico 34 mA
Consumo propio de corriente con tensión de funcionamiento nominal, carga	Típico 16 mA
Puenteo en cortes de red carga	3 ms
Nota sobre la tensión de funcionamiento	Unidades de alimentación SELV/PELV necesarias Observar la caída de tensión
Alimentación máxima de corriente	2x 4 A (es necesario un fusible externo)
Tensión nominal de funcionamiento DC para electrónica/sensores	24 V
Tensión nominal de funcionamiento DC carga	24 V
Tensión nominal de funcionamiento DC	24 V
Puenteo en cortes de red	10 ms
Fluctuaciones de tensión admisibles para electrónica/sensores	± 25 %
Fluctuaciones de tensión admisibles de carga	± 10 %
Alimentación eléctrica, función	Sistema electrónico/sensores y carga entrante
Alimentación eléctrica, tipo de conexión	Conector
Alimentación eléctrica, técnica de conexión	M8x1, codificación A según EN 61076-2-104
Alimentación eléctrica, número de contactos/hilos	4

<b>Característica</b>	<b>Valor</b>
Derivación de tensión, función	Sistema electrónico/sensores y carga saliente
Derivación de tensión, tipo de conexión	Zócalo
Transmisión de tensión, técnica de conexión	M8x1, codificación A según EN 61076-2-104
Derivación de tensión, número de contactos/hilos	4
Certificación	RCM
Marcado CE (véase la declaración de conformidad)	Según Directiva de máquinas CEM de la UE
Clase de resistencia a la corrosión CRC	2 - riesgo de corrosión moderado
Conformidad PWIS	VDMA24364-B2-L
Temperatura de almacenamiento	-20 °C...60 °C
Humedad relativa del aire	5 - 95 % Sin condensación
Protección contra contacto directo e indirecto	PELV SELV
Grado de protección	IP65
Nota sobre el grado de protección	En estado montado Conexiones no utilizadas cerradas
Temperatura ambiente	5 °C...50 °C
Altura nominal de utilización	≤ 2000 m el nivel del mar
Peso del producto	712 g
Longitud máx. del cable	50 m comunicación del sistema
Interfaz de comunicación, funcionamiento	Comunicación del sistema XF10 IN/XF20 OUT
Interfaz de comunicación, tipo de conexión	2 zócalos
Interfaz de comunicación, técnica de conexión	M8x1, codificación D según EN 61076-2-114
Interfaz de comunicación, número de contactos/hilos	4
Interfaz de comunicación, protocolo	AP-COM
Interfaz de comunicación, apantallamiento	sí
Nota sobre el material	Conformidad con la Directiva RoHS
Material de la tapa	Fundición inyectada de aluminio
Material del manguito con rosca interior	Latón niquelado