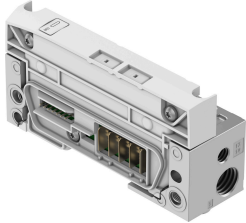


# Conexión neumática VMPA-AP-EPL-G

Número de artículo: 8137156

FESTO



## Hoja de datos

Característica	Valor
Anchura	34.1 mm
Longitud	107.3 mm
Resistencia a las vibraciones	Control para el transporte con grado de severidad 2 según FN 942017-4 y EN 60068-2-6
Nota sobre la resistencia a las vibraciones	SG2 en montaje mural
Resistencia a los golpes	Control de impactos con grado de severidad 2, según FN 942017-5 y EN 60068-2-27
Nota sobre la resistencia a los golpes	SG2 en montaje mural
Conexión de terminales de válvulas	Tipo 32, MPA-FB-AP-VI
Protección contra inversión de polaridad	sí
Nota sobre la protección contra inversión de polaridad	Autoprotección
Posición de montaje	cualquiera, en carril H: horizontal
Diagnóstico mediante LED	Diagnóstico por módulo
Diagnóstico por comunicación interna	Error de comunicación Sobretensión de sistema electrónico/sensores Subtensión de sistema electrónico/sensores
Función integrada	Silenciador plano Aire de escape recuperado
Alimentación del aire de pilotaje	Interno
Código del módulo (hex/dec)	0x3052/12370d
Tiempo de ciclo interno	1 ms
Dimensiones: ancho x largo x alto	34,1 mm x 107,3 mm x 55,1 mm
Protección por fusible (cortocircuito)	Fusible adicional
Consumo propio con tensión nominal de funcionamiento para electrónica/sensores	Típico 35 mA
Nota sobre la tensión de funcionamiento	Unidades de alimentación SELV/PELV necesarias Observar la caída de tensión
Tensión nominal de funcionamiento DC para electrónica/sensores	24 V
Tensión nominal de funcionamiento DC carga	24 V
Puenteo en cortes de red	10 ms
Separación potencial entre las tensiones de alimentación del sistema electrónico/los sensores y la carga/las válvulas	sí
Grado de ensuciamiento	2
Fluctuaciones de tensión admisibles para electrónica/sensores	± 25 %

<b>Característica</b>	<b>Valor</b>
Fluctuaciones de tensión admisibles de carga	± 25 %
Clase de resistencia a la corrosión CRC	1 - riesgo de corrosión bajo
Conformidad PWIS	VDMA24364-B2-L
Temperatura de almacenamiento	-20 °C...70 °C
Humedad relativa del aire	5 - 95 % Sin condensación
Grado de protección	IP65 IP67
Nota sobre el grado de protección	En estado montado
Clase de protección	III
Categoría de sobretensión	II
Temperatura ambiente	-20 °C...50 °C
Nota sobre la temperatura ambiente	Respetar la reducción de la temperatura ambiente según la norma IEC 61131-2:2017
Altura nominal de utilización	≤ 2000 m ASL (> 79,5 kPa)
Máx. altura de montaje	3500 m
Nota sobre la altura máxima de montaje	> 2000 m ASL (< 79,5 kPa) Respetar la reducción de la temperatura ambiente según la norma IEC 61131-2:2017
Peso del producto	207 g
Control eléctrico	Interfaz AP
Interfaz de comunicación, protocolo	AP
Tipo de fijación	Con taladro pasante para tornillo M4
Conexión aire de pilotaje 12/14	M7
Conexión neumática 1	G1/4
Nota sobre el material	Conformidad con la Directiva RoHS
Material de la tapa	PBT, reforzado
Material de las juntas	Espuma de PUR
Material del cuerpo	Fundición inyectada de aluminio
Material de los tornillos	Acero, galvanizado