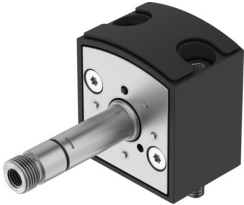


# Electroválvula VSCS-B-M32C-M-WB-F8

Número de artículo: 8028542

FESTO



## Hoja de datos

Característica	Valor
Función de la válvula	3/2 cerrada monoestable
Tipo de accionamiento	Eléctrico
Anchura	30 mm
Caudal nominal normal (normalizado según DIN 1343)	34 l/min
Conexión neumática de utilización	Placa base, tamaño 30 mm, según ISO 15218
Presión de funcionamiento	0.2 MPa...1 MPa 2 bar...10 bar 29 psi...145 psi
Forma constructiva	Válvula para placa base
Tipo de reposición	Muelle mecánico
Grado de protección	IP65
Principio de sellado	Blando
Posición de montaje	Cualquiera
Conforme a la norma	ISO 15218
Accionamiento manual auxiliar	Cubierto
Tipo de control	Directo
Sentido de flujo	No reversible
Superposición	Superposición negativa
Nota sobre la dinamización forzada	Frecuencia de conmutación mínima de 1/semana
Frecuencia de conmutación máx.	5 Hz
Tiempo de conmutación OFF	8 ms
Tiempo de conmutación ON	8 ms
Tiempo de conexión	100%
Impulso de control positivo máximo con señal 0	3 ms
Máx. impulso de prueba negativo con señal 1	3.4 ms
Medio de funcionamiento	Aire comprimido según ISO 8573-1:2010 [7:4:4]
Nota sobre el medio de trabajo/mando	Admite funcionamiento con lubricación (lo cual requiere seguir utilizándolo)
Resistencia a las vibraciones	Control para el transporte con grado de severidad 2 según FN 942017-4 y EN 60068-2-6
Resistencia a los golpes	Control de impactos con grado de severidad 2, según FN 942017-5 y EN 60068-2-27
Clase de resistencia a la corrosión CRC	1 - riesgo de corrosión bajo

<b>Característica</b>	<b>Valor</b>
Conformidad PWIS	VDMA24364-B1/B2-L
Temperatura del medio	-10 °C...50 °C
Temperatura ambiente	-10 °C...50 °C
Tipo de fijación	CNOMO
Nota sobre el material	Conformidad con la Directiva RoHS
Material de las juntas	NBR