

# Válvula de corredera distribuidora HS-4/3-M5

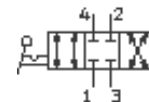
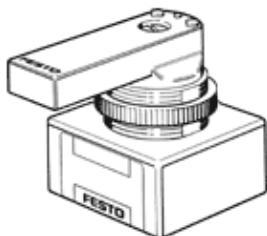
Número pieza: 34639

FESTO

Válvula de 4/3 vías con palanca de operación manual. En la posición central cerrada

Tipo armonizado: suministrable hasta 2006

Tipo apropiado para uso con vacío. Conexión de vacío en 1 (P) y 3 (R).



## Hoja de datos

Caracter.	Valor
Caudal nominal normal	130 l/min
Conexión neumática 2	M5
Conexión neumática 4	M5
Presión de funcionamiento	-0,95 ... 10 bar
Construcción	Corredera giratoria
Diámetro nominal	3,6 mm
Temperatura del medio	-20 ... 60 °C
Temperatura ambiente	-20 ... 60 °C
momento de accionamiento	0,3 Nm
Peso del producto	0,035 kg
Tipo de fijación	Montaje en panel frontal
Conexión neumática 1	M5
Conexión neumática 3	M5
Información sobre el material de las juntas	NBR
Información sobre el material del cuerpo	Material sintético