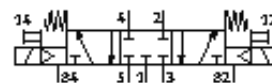
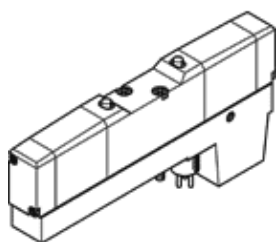


# Electroválvula MYH-5/3G-2,3-L-LED

Número pieza: 34305

FESTO

Minineumática, con bobina y accionamiento auxiliar manual, sin conector



## Hoja de datos

Caracter.	Valor
Función de las válvulas	5/3 cerrada
Caudal nominal normal	125 l/min
Presión de funcionamiento	2 ... 8 bar
Construcción	Corredera
Tipo de protección	IP40 con conector tipo zócalo
Diámetro nominal	2,3 mm
Tipo de control	prepilotado
Desconexión del tiempo de conmutación	38 ms
Conexión del tiempo de conmutación	8 ms
Duración de la conexión	100%
Valores característicos de las bobinas	24V DC: 1,8W
Fluido	Aire seco, lubricado o sin lubricado
Temperatura del medio	-5 ... 50 °C
Temperatura ambiente	-5 ... 50 °C
Peso del producto	105 g
Tipo de fijación	con taladro pasante
Conexión neumática 1	Placa base Módulo de la batería
Conexión neumática 2	Placa base Módulo de la batería
Conexión neumática 3	Placa base Módulo de la batería
Conexión neumática 4	Módulo de la batería
Conexión neumática 5	Módulo de la batería
Información sobre el material de las juntas	NBR
Información sobre el material del cuerpo	Fundición inyectada de aluminio