

Válvula reguladora de presión diferencial LRLLM-1/16-NPT-QS-1/8-U

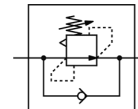
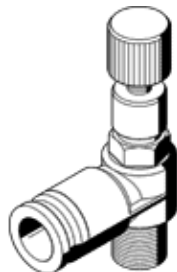
Número pieza: 192828

FESTO

Sin manómetro, con rosca exterior y racor QS.

Este producto se puede adquirir únicamente a través de Festo USA.

Tipo armonizado. Disponible hasta 2011.



Hoja de datos

Caracter.	Valor
Función del regulador	Presión diferencial constante
Conexión neumática 1	NPT1/16-27
Tipo de fijación	atornillable
Presión inicial 1	0 ... 9 bar
Temperatura ambiente	0 ... 60 °C
Información sobre el material del cuerpo	PBT reforzado
Fluido	Aire comprimido filtrado
Posición de montaje	indistinto
Peso del producto	16 g
Información sobre el material de la chaveta atornillable	latón