

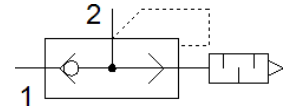
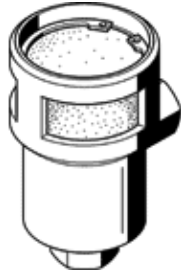
Schnell-Entlüftungsventil SEU-1/2-NPT

Teilenummer: 9801

FESTO

mit Schalldämpfer.

Das Entlüftungsgeräusch ist bei 6 bar gegen Atmosphäre in 1 m Entfernung gemessen.



Datenblatt

Merkmal	Wert
Ventilfunktion	Schnellentlüftung
Pneumatischer Anschluss 1	1/2 NPT
Pneumatischer Anschluss 2	1/2 NPT
Befestigungsart	einschraubbar
Normalnenndurchfluss Entlüftung 0,6->0,5 MPa (6->5 bar, 87->72,5 psi)	4.020 l/min
Normaldurchfluss Entlüftung 0,6->0 MPa (6->0 bar, 87->0 psi)	6.500 l/min
Normalnenndurchfluss Belüftung 0,6->0,5 MPa (6->5 bar, 87->72,5 psi)	4.560 l/min
Betriebsdruck	0,3 ... 10 bar
Umgebungstemperatur	-20 ... 75 °C
Betriebsmedium	Druckluft nach ISO 8573-1:2010 [7:::]
Nennweite	15 mm
Hinweis zum Betriebs- und Steuermedium	Geölter Betrieb möglich (im weiteren Betrieb erforderlich)
LABS-Konformität	VDMA24364-B1/B2-L
Mediumstemperatur	-20 ... 75 °C
Schalldruckpegel	86 dB(A)
Werkstoffhinweis	RoHS konform