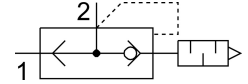


Schnell-Entlüftungsventil SEU-3/8-NPT

Teilenummer: 9800

FESTO



Datenblatt

Merkmal	Wert
Ventilfunktion	Schnellentlüftung
Auswahl Zusatzfunktion	mit Schalldämpfer
Pneumatischer Anschluss 1	3/8 NPT
Pneumatischer Anschluss 2	3/8 NPT
Befestigungsart	einschraubbar
Normalnenndurchfluss Entlüftung 0,6-0,5 MPa (6-5 bar, 87-72,5 psi)	2280 l/min
Normaldurchfluss Entlüftung 0,6-0 MPa (6-0 bar, 87-0 psi)	4680 l/min
Normalnenndurchfluss Belüftung 0,6-0,5 MPa (6-5 bar, 87-72,5 psi)	2880 l/min
Betriebsdruck	0.2 bar...10 bar
Umgebungstemperatur	-20 °C...75 °C
Betriebsmedium	Druckluft nach ISO 8573-1:2010 [7:-:-]
Nennweite	11 mm
Hinweis zum Betriebs-/Steuermedium	Geölter Betrieb möglich (im weiteren Betrieb erforderlich)
LABS-Konformität	VDMA24364-B1/B2-L
Mediumstemperatur	-20 °C...75 °C
Schalldruckpegel	83 dB(A)
Werkstoff-Hinweis	RoHS konform