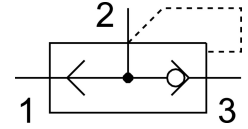


Schnell-Entlüftungsventil SE-1/4-B

Teilenummer: 9686

FESTO



Datenblatt

Merkmale	Wert
Ventilfunktion	Schnellentlüftung
Pneumatischer Anschluss 1	G1/4
Pneumatischer Anschluss 2	G1/4
Befestigungsart	einschraubbar
Normalnenndurchfluss Entlüftung 0,6-0,5 MPa (6-5 bar, 87-72,5 psi)	1200 l/min
Normalnenndurchfluss Belüftung 0,6-0,5 MPa (6-5 bar, 87-72,5 psi)	960 l/min
Betriebsdruck	0,5 bar...10 bar
Umgebungstemperatur	-20 °C...75 °C
Werkstoff Gehäuse	Zink-Druckguss
Betriebsmedium	Druckluft nach ISO 8573-1:2010 [7:-:-]
Nennweite	7 mm
Einbaulage	beliebig
Hinweis zum Betriebs-/Steuermedium	Geölter Betrieb möglich (im weiteren Betrieb erforderlich)
LABS-Konformität	VDMA24364-B1/B2-L
Mediumtemperatur	-20 °C...75 °C
Produktgewicht	100 g
Pneumatischer Anschluss 3	G1/4
Werkstoff Dichtungen	NBR