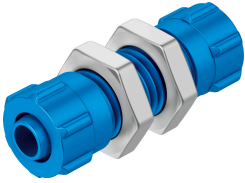


# Schott-Schnellverschraubung SCK-PK-6

Teilenummer: 9422

FESTO



## Datenblatt

Merkmal	Wert
Nennweite	5.3 mm
Einbaulage	beliebig
Bauform	Schott
Gebindegröße	10
Betriebsdruck kompletter Temperaturbereich	-0.095 MPa...1 MPa -0.95 bar...10 bar -13.775 psi...145 psi
Betriebsmedium	Druckluft nach ISO 8573-1:2010 [7:-:-]
Hinweis zum Betriebs-/Steuermedium	Geölter Betrieb möglich
Korrosionsbeständigkeitsklasse KBK	1 - niedrige Korrosionsbeanspruchung
LABS-Konformität	VDMA24364-B1/B2-L
Umgebungstemperatur	-10 °C...60 °C
Pneumatischer Anschluss 1	für Schlauch Außen-Ø 8 mm für Stecknippel Innen-Ø 6 mm mit Überwurfmutter
Pneumatischer Anschluss 2	für Schlauch Außen-Ø 8 mm für Stecknippel Innen-Ø 6 mm mit Mutter
Werkstoff Überwurfmutter	Aluminium-Knetlegierung, eloxiert
Werkstoff-Hinweis	RoHS konform
Werkstoff Mutter	Stahl, verzinkt
Werkstoff Verbinder	Aluminium-Knetlegierung, eloxiert