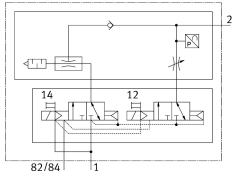


# Vakuum-Verkettungsplatte VABX-A-S-VE-BH-VB07H

Teilenummer: 8233482

**FESTO**



## Datenblatt

Merkmal	Wert
Baubreite	12.5 mm
Breite	12.55 mm
Länge	150.8 mm
Nennweite Lavaldüse	0.7 mm
Rastermaß	12.55 mm
Ventilgröße	10 mm
Schwingfestigkeit	Transporteinsatzprüfung mit Schärfegrad 2 nach FN 942017-4 und EN 60068-2-6
Schockfestigkeit	Schockprüfung mit Schärfegrad 2 nach FN 942017-5 und EN 60068-2-27
Bauart Schalldämpfer	offen
Betätigungsart	elektrisch
Verpolungsschutz	ja
Dichtprinzip	weich
Einbaulage	beliebig
Ejektorcharakteristik	hohes Vakuum
Einstellelement	Schlitzschrabe
Diagnose per interner Kommunikation	Abschaltung Last Überspannung Elektronik/Sensoren Unterspannung Elektronik/Sensoren
Max. Anzahl Ventilplätze	1
Integrierte Funktion	Abwurfimpuls elektrisch Abwurfimpulsventil elektrisch Drossel Drucksensor Drucktransmitter Einschaltventil elektrisch Luftsparfunktion elektrisch Rückschlagventil Schalldämpfer offen mit Elektrikverkettung
Steuerart	vorgesteuert
Steuerluftversorgung	intern
Ventilfunktion	2x3/2 geschlossen monostabil
Maximale Anzahl Ventilsolen	2

Merkmal	Wert
Anzeigeart	LED
Signalzustandsanzeige	ja
Betriebsdruck für max. Saugvolumenstrom	3 bar
Betriebsdruck	0.2 MPa...0.7 MPa 2 bar...7 bar
Betriebsdruck für max. Vakuum	4.4 bar
Nennbetriebsdruck	0.6 MPa 87 psi
Steuerdruck	0.2 MPa...0.7 MPa 2 bar...7 bar
Max. Saugvolumenstrom gegen Atmosphäre	18 l/min
Belüftungszeit bei Nennbetriebsdruck	0.37 s
Abmessungen B x L x H	12,55 mm x 150,8 mm x 68,8 mm
Eigenstromaufnahme bei Nennbetriebsspannung Elektronik/Sensoren	typisch 27 mA
Eigenstromaufnahme bei Nennbetriebsspannung Last	typisch 2,5 mA
Hinweis zur Betriebsspannung	SELV/PELV Netzteile erforderlich Spannungsabfall beachten
Leistungsaufnahme bei 24 VDC	0.65 W
Nennbetriebsspannung DC Elektronik/Sensoren	24 V
Nennbetriebsspannung DC Last	24 V
Netzausfallüberbrückung	10 ms
Potenzialtrennung Ausgänge Kanal - interne Kommunikation	ja
Potentialtrennung zwischen den Versorgungsspannungen Elektronik/Sensorik und Last/Ventile	ja
Zulässige Spannungsschwankungen Elektronik/Sensoren	± 10 %
Zulässige Spannungsschwankungen Last	± 10 %
Zulassung	RCM Mark
KC-Zeichen	KC-EMV
CE-Zeichen (siehe Konformitätserklärung)	nach EU-EMV-Richtlinie nach EU-RoHS-Richtlinie
Betriebsmedium	Druckluft nach ISO 8573-1:2010 [7:4:4]
Hinweis zum Betriebs-/Steuermedium	Esteröl < 0,1mg/m³, nach ISO 8573-1:2010 [-:-:2] Geölter Betrieb nicht möglich
Korrosionsbeständigkeitsklasse KBK	2 - mäßige Korrosionsbeanspruchung
LABS-Konformität	VDMA24364-C1-L
Lagertemperatur	-20 °C...70 °C
Relative Luftfeuchtigkeit	5 - 95 %
Schutzart	IP65
Steuermedium	Druckluft nach ISO 8573-1:2010 [7:4:-]
Umgebungstemperatur	-5 °C...50 °C
Nenneinsatzhöhe	<= 2000 m NHN
Max. Aufstellhöhe	2000 m
Produktgewicht	68 g
Druckmessbereich	-1 bar...1 bar
Elektrische Ansteuerung	AP-Schnittstelle
Kommunikations-Schnittstelle, Protokoll	AP-COM
Befestigungsart	Zuganker

<b>Merkmal</b>	<b>Wert</b>
Pneumatischer Anschluss 2	QS-4 QS-6 QS-8 QS-5/32 QS-1/8 QS-1/4 QS-5/16 für Schlauch Außen-Ø 4 mm für Schlauch Außen-Ø 6 mm für Schlauch Außen-Ø 8 mm für Schlauch Außen-Ø 5/32" für Schlauch Außen-Ø 1/4" für Schlauch Außen-Ø 5/16"
Werkstoff-Hinweis	RoHS konform
Werkstoff Fangdüse	POM
Werkstoff O-Ring	HNBR NBR
Werkstoff Schalldämpfer	PP PU-Schaum
Werkstoff Strahldüse	Aluminium-Knetlegierung