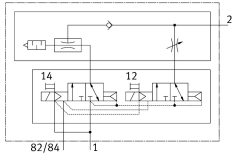


# Vakuum-Verkettungsplatte VABX-A-P-VE-BH-VB010L

Teilenummer: 8233481

**FESTO**



## Datenblatt

Merkmal	Wert
Baubreite	12.5 mm
Breite	12.55 mm
Länge	150.8 mm
Nennweite Lavaldüse	0.95 mm
Rastermaß	12.55 mm
Ventilgröße	10 mm
Schwingfestigkeit	Transporteinsatzprüfung mit Schärfegrad 2 nach FN 942017-4 und EN 60068-2-6
Schockfestigkeit	Schockprüfung mit Schärfegrad 2 nach FN 942017-5 und EN 60068-2-27
Bauart Schalldämpfer	offen
Betätigungsart	elektrisch
Verpolungsschutz	ja
Dichtprinzip	weich
Einbaulage	beliebig
Ejektorcharakteristik	hoher Saugvolumenstrom
Einstellelement	Schlitzschraube
Max. Anzahl Ventilplätze	1
Integrierte Funktion	Abwurfimpuls elektrisch Abwurfimpulsventil elektrisch Drossel Einschaltventil elektrisch Rückschlagventil Schalldämpfer offen mit Elektrikverkettung
Steuerart	vorgesteuert
Steuerluftversorgung	intern
Ventilfunktion	2x3/2 geschlossen monostabil
Maximale Anzahl Ventilsulen	2
Kompatibel mit	Ventilinsel VTUX-A-P
Anzeigeart	LED
Signalzustandsanzeige	LED gelb, Ventilansteuerung

Merkmal	Wert
Betriebsdruck für max. Saugvolumenstrom	0,6 MPa 6 bar 87 psi
Betriebsdruck	0,2 MPa...0,7 MPa 2 bar...7 bar
Nennbetriebsdruck	0,6 MPa 6 bar 87 psi
Steuerdruck	0,2 MPa...0,7 MPa 2 bar...7 bar
Max. Saugvolumenstrom gegen Atmosphäre	45 l/min
Belüftungszeit bei Nennbetriebsdruck	0,42 s
Abmessungen B x L x H	12,55 mm x 150,8 mm x 68,8 mm
Eigenstromaufnahme bei Nennbetriebsspannung	Typ. 2 mA
Hinweis zur Betriebsspannung	SELV/PELV Netzteile erforderlich Spannungsabfall beachten
Nennbetriebsspannung DC	24 V
Zulässige Spannungsschwankungen	+/- 10 %
Zulassung	RCM Mark
KC-Zeichen	KC-EMV
CE-Zeichen (siehe Konformitätserklärung)	nach EU-EMV-Richtlinie nach EU-RoHS-Richtlinie
UKCA-Zeichen (siehe Konformitätserklärung)	nach UK Vorschriften für EMV
Betriebsmedium	Druckluft nach ISO 8573-1:2010 [7:4:4]
Hinweis zum Betriebs-/Steuermedium	Esteröl < 0,1mg/m³, nach ISO 8573-1:2010 [-:::2] Geölter Betrieb nicht möglich
Korrosionsbeständigkeitsklasse KBK	2 - mäßige Korrosionsbeanspruchung
LABS-Konformität	VDMA24364-C1-L
Lagertemperatur	-20 °C...70 °C
Relative Luftfeuchtigkeit	5 - 95 %
Schutzart	IP65
Steuermedium	Druckluft nach ISO 8573-1:2010 [7:4:-]
Umgebungstemperatur	-5 °C...50 °C
Nenneinsatzhöhe	<= 2000 m NHN
Max. Aufstellhöhe	2000 m
Produktgewicht	65 g
Elektrische Ansteuerung	Multipol
Befestigungsart	Zuganker
Pneumatischer Anschluss 2	QS-4 QS-6 QS-8 QS-5/32 QS-1/8 QS-1/4 QS-5/16 für Schlauch Außen-Ø 4 mm für Schlauch Außen-Ø 6 mm für Schlauch Außen-Ø 8 mm für Schlauch Außen-Ø 5/32" für Schlauch Außen-Ø 1/4" für Schlauch Außen-Ø 5/16"
Werkstoff-Hinweis	RoHS konform
Werkstoff Anschlussplatte	PA-verstärkt
Werkstoff Deckel	PA-verstärkt
Werkstoff Dichtungen	HNBR NBR
Werkstoff Fangdüse	POM
Werkstoff Folie	Polyester
Werkstoff Gehäuse	PA-verstärkt

<b>Merkmal</b>	<b>Wert</b>
Werkstoff Hülse	PA-verstärkt
Werkstoff Klammer	hochlegierter Stahl rostfrei
Werkstoff Mutter	hochlegierter Stahl rostfrei
Werkstoff O-Ring	HNBR NBR
Werkstoff Regulierschraube	PA-verstärkt
Werkstoff Schalldämpfer	PP PU-Schaum
Werkstoff Schrauben	hochlegierter Stahl rostfrei
Werkstoff Strahldüse	Aluminium-Knetlegierung