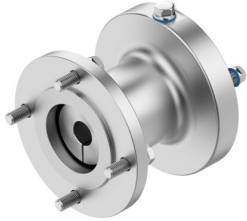


Axialbausatz EAMM-A-C68-16-110CA-S5

Teilenummer: 8230189

FESTO



Datenblatt

Merkmal	Wert
Nennlänge	88.2 mm
Einbaulage	beliebig
Getriebeübersetzung	1:1
Max. Drehzahl	6500 1/min
LABS-Konformität	VDMA24364-Zone III
Lagertemperatur	-25 °C...60 °C
Relative Luftfeuchtigkeit	0 - 100 %
Schutzart	IP69K
Umgebungstemperatur	-10 °C...60 °C
Massenträgheitsmoment	34.8 kgmm ²
Übertragbares Drehmoment	21 Nm
Produktgewicht	2220 g
Schnittstellencode Aktuator	C68-16
Schnittstellencode Motor In	110CA
Werkstoff-Hinweis	RoHS konform