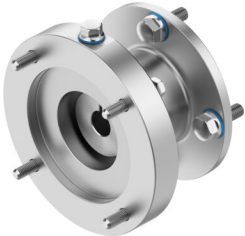


Axialbausatz EAMM-A-C50-10-90CA-S5

Teilenummer: 8230184

FESTO



Datenblatt

Merkmal	Wert
Nennlänge	51 mm
Einbaulage	beliebig
Getriebeübersetzung	1:1
Max. Drehzahl	8000 1/min
LABS-Konformität	VDMA24364-Zone III
Lagertemperatur	-25 °C...60 °C
Relative Luftfeuchtigkeit	0 - 100 %
Schutzart	IP69K
Umgebungstemperatur	-10 °C...60 °C
Massenträgheitsmoment	5.87 kgmm ²
Übertragbares Drehmoment	12.5 Nm
Produktgewicht	870 g
Schnittstellencode Aktuator	C50-10
Schnittstellencode Motor In	90CA
Werkstoff-Hinweis	RoHS konform