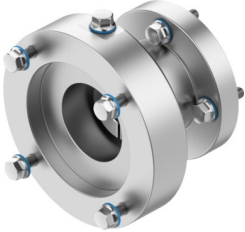


Axialbausatz EAMM-A-C42-8-89CA-S5

Teilenummer: 8230179

FESTO



Datenblatt

Merkmal	Wert
Nennlänge	60.5 mm
Einbaulage	beliebig
Getriebeübersetzung	1:1
Max. Drehzahl	8000 1/min
LABS-Konformität	VDMA24364-Zone III
Lagertemperatur	-25 °C...60 °C
Relative Luftfeuchtigkeit	0 - 100 %
Schutzart	IP69K
Umgebungstemperatur	-10 °C...60 °C
Massenträgheitsmoment	5.87 kgmm ²
Übertragbares Drehmoment	6.5 Nm
Produktgewicht	1140 g
Schnittstellencode Aktuator	C42-8
Schnittstellencode Motor In	89CA
Werkstoff-Hinweis	RoHS konform